



# Udvari tolókapuk

Önhordó szerkezet, magas biztonsági standardokkal, teljesen előszerelve

**HÖRMANN**

# Hörmann udvari tolókapuk kifinomult megjelenéssel

A széles áthajtóutak ideális biztonsága

A stabil acélprofilokból készült Hörmann udvari tolókapuk 16 m nyílásszélességig komplett elemként szállíthatók. Így egymással szemben elhelyezve, akár 32 m nyílásszélesség is kialakítható. A szerkezet önhordó.

**Előnyök: minimális alapozási munka, nincs alsó vezetősín-szerelés, nincs futási egyenetlenség jegesedés, havazás vagy durvább szennyeződés esetén.**

## Mindig optimálisan igazodik

A kapuszárny előfeszítésével a lehajlás csökkenthető. Ezt egy feszítő elem teszi lehetővé, amellyel az elülső kapuél magassági szintje, akár utólag is korrigálható. A kapulap pontosan az áthajtóúton fut.



# Innovatív kaputechnika

## A különbség a részletekben rejlik

### 1 A tolókapu-meghajtás láthatatlanul az alsó gerendába van integrálva

Ez nemcsak megjelenésében a legjobb megoldás, hanem ugyanakkor még nagyobb védelmet jelent az időjárás hatásaival és az illetéktelen hozzáféréssel szemben.

### 2 Kézi üzemmód áramszünet esetére

Áramszünet esetén a kézikurblis berendezéssel elektromos üzemmódról kézi üzemmódra állítható át a kapuszerkezet. Ezután a kapu kézi szükségüzemlétesben nagyobb erőfelfejtés nélkül nyitható vagy zárható.

### 3 Erős poliamid futógörgők

A poliamid egy kopásálló alapanyag, ezért igen kicsi az elhasználódása és alacsony a karbantartási igénye. A dupla csapágyazásnak köszönhetően igen csendes futás garantálható.

### 4 Speciális bevonatú futógörgők

A zárt házban lévő műanyag vezetőgörgők összetett görgőcsapágyazása révén nagyon csendes és nyugodt futású a kapu.

### 5 Biztonságos automata vezérlés

Az öt önellenőrző záróélvédelmi kontaktsín azonnal leállítja a kaput annak legkisebb ellenállása esetén.

### 6 Kiegészítő alumíniumszalagok\*

A kapu mindkét oldalán a kapuszárny felső élére alumíniumpántok\* vannak felszerelve. Így elkerülhető a futógörgők és a kapu kiváló minőségű felületi bevonata közötti közvetlen érintkezés. Ezáltal a kapu sokáig megőrzi szépségét.

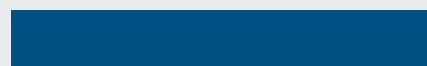
### 7 Biztonságos vezérlőelektronika

A vezérlőelektronika az oszlop udvar felőli oldalába van integrálva. Karbantartás és beállítás során csak a fedelet kell felnyitni. Az egyedileg kódolható távirányítóval a sofőr az autóból, kényelmesen nyithatja a tolókaput. Ez nagyon előnyös gyakran nyíló kapuk esetén.

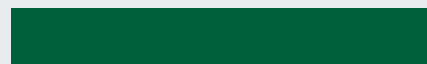
- Nagyteljesítményű elektronika az összes vezérlőfunkcióhoz
- Kontaktsín-kiértékelő
- Rádiós távvezérlés
- Kártyaolvasó-rendszer
- Automatikus utánzárás és nyitás
- Indukciós hurkok
- Fénysorompók
- Kijelző: Nyitott, Zárt, Mozgó kapu
- Mindig optimálisan igazodik

### RAL szerinti színek

Ön 7 standard színből választhat vagy külön ajánlat alapján egyedi színek is szállíthatók.



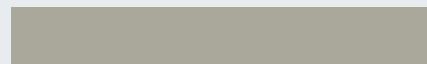
RAL 5010  
Enciánkék



RAL 6005  
Mohazöld



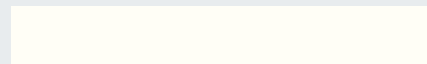
RAL 7016  
Antracitszürke



RAL 7030  
Kószürke



RAL 7032  
Kavicszürke



RAL 9010  
Tisztafehér



Ezüstsürke  
(cinkszínű)\*\*

\* HS kaputípusnál a szállított tartalom része, HSS / HS Alu kaputípushoz opcionálisan kapható

\*\* HS Aluhoz nem alkalmas

# HSS acél udvari tolókapuk

## Alapkitétel max. 9 m kapuszélességig

A Hörmann HSS udvari tolókapu kiváló minőségű komponensekből áll, mely aránylag kis befektetési összeg. A HSS udvari tolókapu egy ésszerű megoldás, mely tetszetős és harmonikusan illeszkedik a környezetébe. A HS udvari tolókapu nem marad le a biztonság és a minőség tekintetében sem.

Az udvari behajtó szélességétől függően Ön két kaputípus és azok kiegészítő felszereléseit közül választhat:

### HSS 160

Alsó gerenda magassága 160 mm / mélysége 165 mm  
Szabad áthajtószélesség max. 7000 mm  
Meghajtás teljesítménye 0,18 kW

### HSS 200

Alsó gerenda magassága 200 mm / mélysége 165 mm  
Szabad áthajtószélesség max. 9000 mm  
Meghajtás teljesítménye 0,37 kW



#### HSS udvari tolókapu kiegészítő felszereltsége

- Közbülső magassági méretek
- Felület egyedi RAL-színben
- Fúrósablon a szereléshez
- Fényvisszaverő figyelmeztető csíkok az alsó gerendán
- Átmászás elleni védelem (fogazott lécz) 1,8 m magasságtól
- Kopás elleni védőléc a felső gerendán, alumíniumból, mindkét oldalt
- Kerítéscsatlakozás mindkét oldalt
- Mellékajtó 1000 mm-es szélességgel, előkészítve tiplis szereléshez
- Kontaktsínek
- Villanólámpa
- Kaputelefon
- Indukciós hurokdetektor
- Időkapcsoló óra

#### Méret táblázat

Kapu teljes magassága*	2000	HSS 160					HSS 200	
	1800							
	1600							
	3000	4000	5000	6000	7000	8000	9000	
	Szabad áthajtószélesség							

# HS acél udvari tolókapuk

Egyedi kivitel max. 16 m-es kapuszélességhez

Az első benyomás a döntő – ezért fontos, hogy az Ön üzleti partnerei, látogatói és munkatársai a területre való belépéskor, behajtáskor rögtön jó benyomással érkezzenek. Ezt számtalan kialakítási lehetőség szolgálja, melyek mindegyike nyitva áll ezen kapu esetén. Az egyedi igények méretre szabott megoldásokat kívánnak.

A behajtó szélességétől függően Ön két kaputípus és sokféle kiegészítő felszerelés közül választhat:

## HS 160

Alsó gerenda magassága 160 mm / mélysége 165 mm  
Szabad áthajtószélesség max. 7000 mm  
Meghajtás teljesítménye 0,18 kW

## HS 200

Alsó gerenda magassága 200 mm / mélysége 165 mm  
Szabad áthajtószélesség max. 10000 mm  
Meghajtás teljesítménye 0,37 kW

## HS 280

Alsó gerenda magassága 280 mm / mélysége 200 mm  
Szabad áthajtószélesség max. 12000 mm  
Meghajtás teljesítménye 0,75 kW

## HS 400

Alsó gerenda magassága 400 mm / mélysége 200 mm  
Szabad áthajtószélesség max. 16000 mm  
Meghajtás teljesítménye 0,75 kW



### HS udvari tolókapu kiegészítő felszereltsége

- Közbülső magassági és szélességi méretek
- Felület egyedi RAL-színben
- Fúrósablon a szereléshez
- Egyedi alapozási terv a helyi adottságoknak megfelelően
- Egyedi kapulapi betétek
- Max. 2000 mm magas és a 12000 mm széles tolókapu az aljzat lejtéséhez igazítva, max. 3 %-os lejtéssel, szükségműködtetéshez való fékkel együtt
- Fényvisszaverő figyelmeztető csíkok az alsó gerendán
- F 3100 kulcsszéf, beépítve a vezetőoszlopba
- Lágú indítás (ajánlott nagy nyitásszám esetén)
- Átmászás elleni védelem (fogazott lécz) 1,8 m magasságtól
- Kerítéscsatlakozás mindkét oldalt
- Mellékajtó 1000 mm-es szélességgel, előkészítve tiplis szereléshez
- Kiegészítő kontaktsínek
- Villanólámpa vagy forgótűkrös lámpa
- Kaputelefon
- Indukciós hurok (opcionálisan multifunkciós vezérléssel)
- Kiegészítő záróélvédelem
- Heti / éves időkapcsolóóra
- Gyorsfutású rendszer

### Méret táblázat

Kapu teljes magassága*	2400																
	2200																
	2000	HS 160			HS 160			HS 200			HS 280		HS 280		HS 400		
	1800	HS 200			HS 200			HS 280			HS 400						
	1600																
	1200																
	3000	4000	5000	6000	7000	8000	9000	10000	11000	12000	13000	14000	15000	16000			
	Szabad áthajtószélesség																

\* a kb. 100 mm magas aljzati réssel együtt  
Minden adat mm-ben.

# HS Alu alumínium udvari tolókapuk

Alap kivitel max. 13 m kapuszélességig

A Hörmann HS Alu alumínium udvari tolókapuval alternatívát kínálunk a nagy kapukhoz. A szabadalmaztatott modulós alsógerenda-felépítés révén a kapu akár 13 m-es szabad áthajtóméretig, kedvező áron gyártható. A beépített ezüstsínű csíkok az erős kapunak páratlanul filigrán megjelenést kölcsönöznek.

Az udvari behajtó szélességétől függően Ön négy kaputípus és négy kiegészítő felszereltség közül választhat:

## HS Alu 200

Alsó gerenda magassága 200 mm / mélysége 175 mm  
Szabad áthajtószélesség max. 7000 mm / 9000 mm\*\*  
Meghajtás teljesítménye 0,18 kW

## HS Alu 240

Alsó gerenda magassága 240 mm / mélysége 175 mm  
Szabad áthajtószélesség max. 9000 mm / 11000 mm\*\*  
Meghajtás teljesítménye 0,37 kW

## HS Alu 340

Alsó gerenda magassága 340 mm / mélysége 175 mm  
Szabad áthajtószélesség max. 11000 mm / 12000 mm\*\*  
Meghajtás teljesítménye 0,37 kW

## HS Alu 440

Alsó gerenda magassága 440 mm / mélysége 175 mm  
Szabad áthajtószélesség max. 13000 mm  
Meghajtás teljesítménye 0,37 kW

\*\* max. 2000 mm-es kapumagasságig



### HS Alu udvari tolókapu kiegészítő felszereltsége

- Közbülső magassági és szélességi méretek
- Felület egyedi RAL-színben
- Fúrósablon a szereléshez
- Fényvisszaverő figyelmeztető csíkok az alsó gerendán
- Átmászás elleni védelem (fogazott lécz) 1,8 m magasságtól
- Kerítéscsatlakozás mindkét oldalt
- Villanólámpa vagy forgótükrös lámpa
- Kiegészítő kontaktsínek
- Indukciós hurokdetektor
- Kopás elleni védőléc a felső gerendán (alumínium, mindkét oldalt)
- Időkapcsoló óra

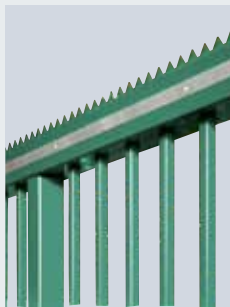
### Méret táblázat

Kapu teljes magassága**	2400						HS Alu 240	HS Alu 340	HS Alu 440		
	2200										
	2000	HS Alu 200									
	1800										
	1600										
	1400										
	1200										
	1000										
6	4000	5000	6000	7000	8000	9000	10000	11000	12000	13000	
Szabad áthajtószélesség											

\* a kb. 100 mm magas aljzati réssel együtt  
Minden adat mm-ben.

# Egyedi kialakítások

## Speciális követelményekhez



### Átmászás elleni védelem

Az átmászás elleni védelem valójában egy 50 mm magas fogazott lécz, amely a felső gerendára van hegesztve és annak teljes hosszán végigfut.



### Villanólámpa

A beépített villanólámpa az elővigyázatosságot és a baleset-megelőzést szolgálja.



### Kerítéscsatlakozás

A vezetőoszlop ill. a befutóoszlop egy oldalára felszerelt kerítéscsatlakozás harmonizál a kapu megjelenésével.



### LED-es forgótükrös lámpa

A vezetőoszlopra szerelt forgótükrös lámpa kívánságra akár védőkosárral is szállítható.



### Oldalsó személybejáró-ajtó

Az 1-szányú ajtó 1000 mm szélességgel és 800 – 2400 mm magassággal szállítható.



### Figyelmeztető csíkok

A piros / fehér fényvisszaverő figyelmeztető csíkok mindkét oldalt az alsó gerendára vannak erősítve.



### Kaputelefon

A portára vagy a központba való bejelentkezéshez kaputelefon építhető a vezetőoszlopba vagy a befutóoszlopba.

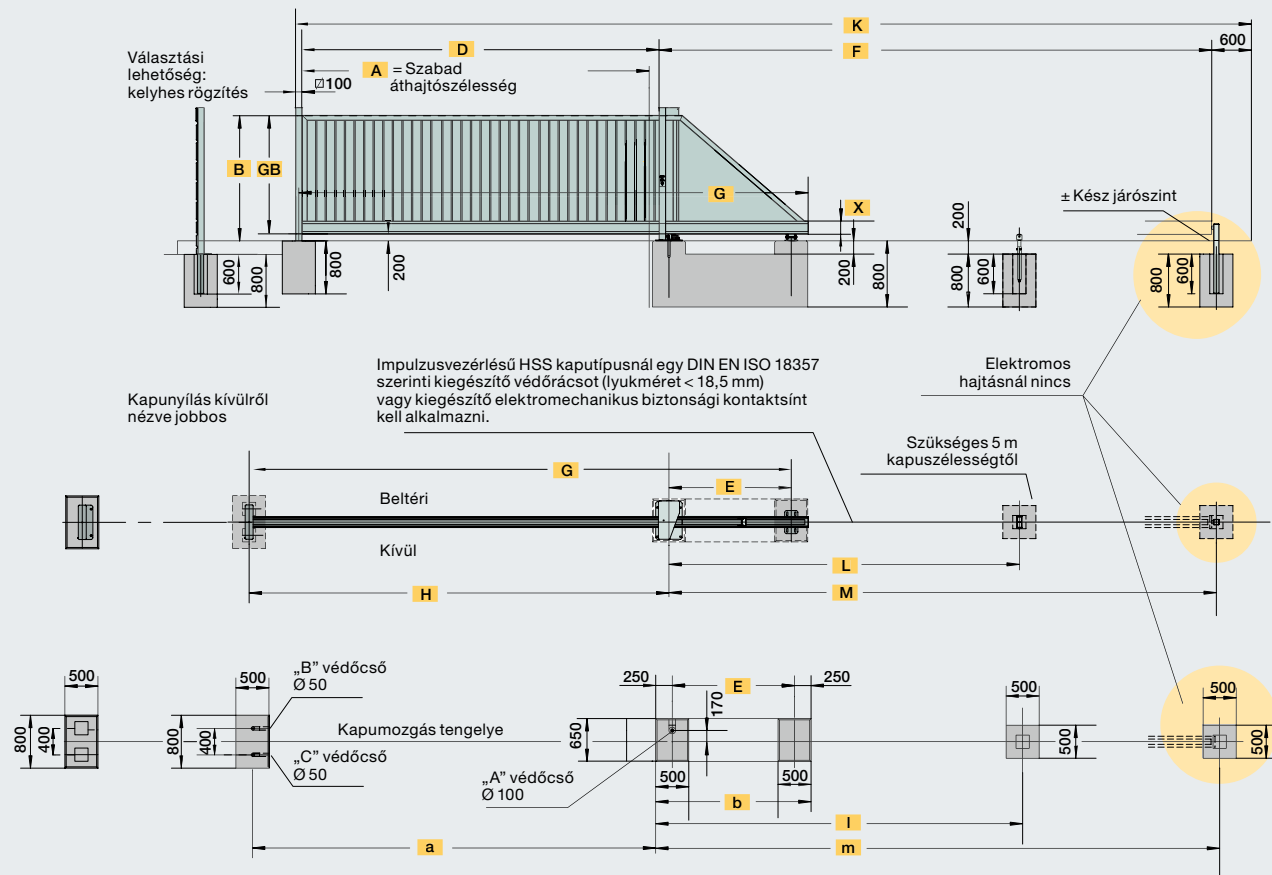


### Éves kapcsolóóra

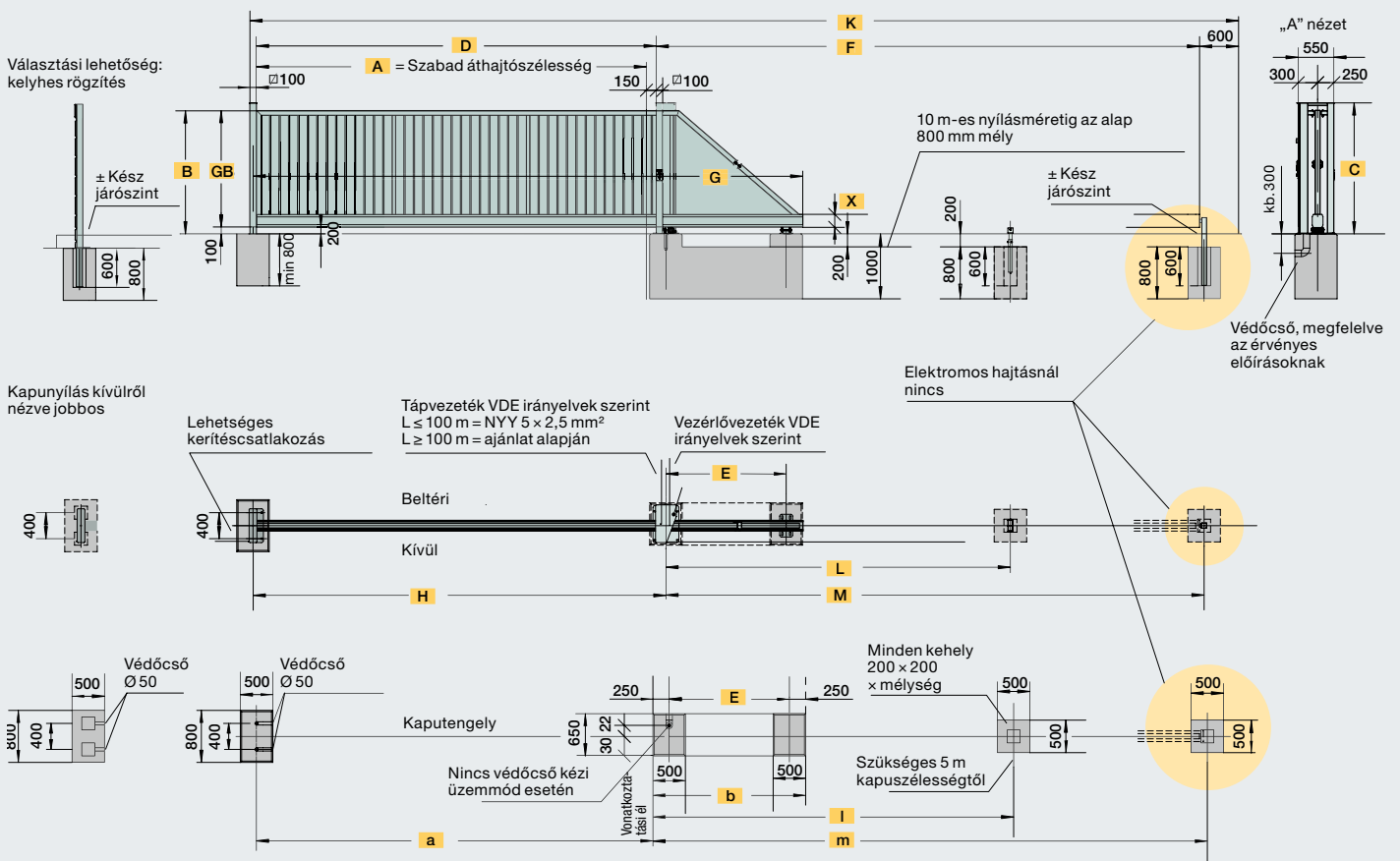
Az automata üzemmód KI / BE kapcsolása, ráadásul figyelemmel az ünnepnapokra.

# Műszaki adatok

## HSS 160, 200 esetén



## HS 160, 200, 280, 400 udvari tolókapu





# Méretetek

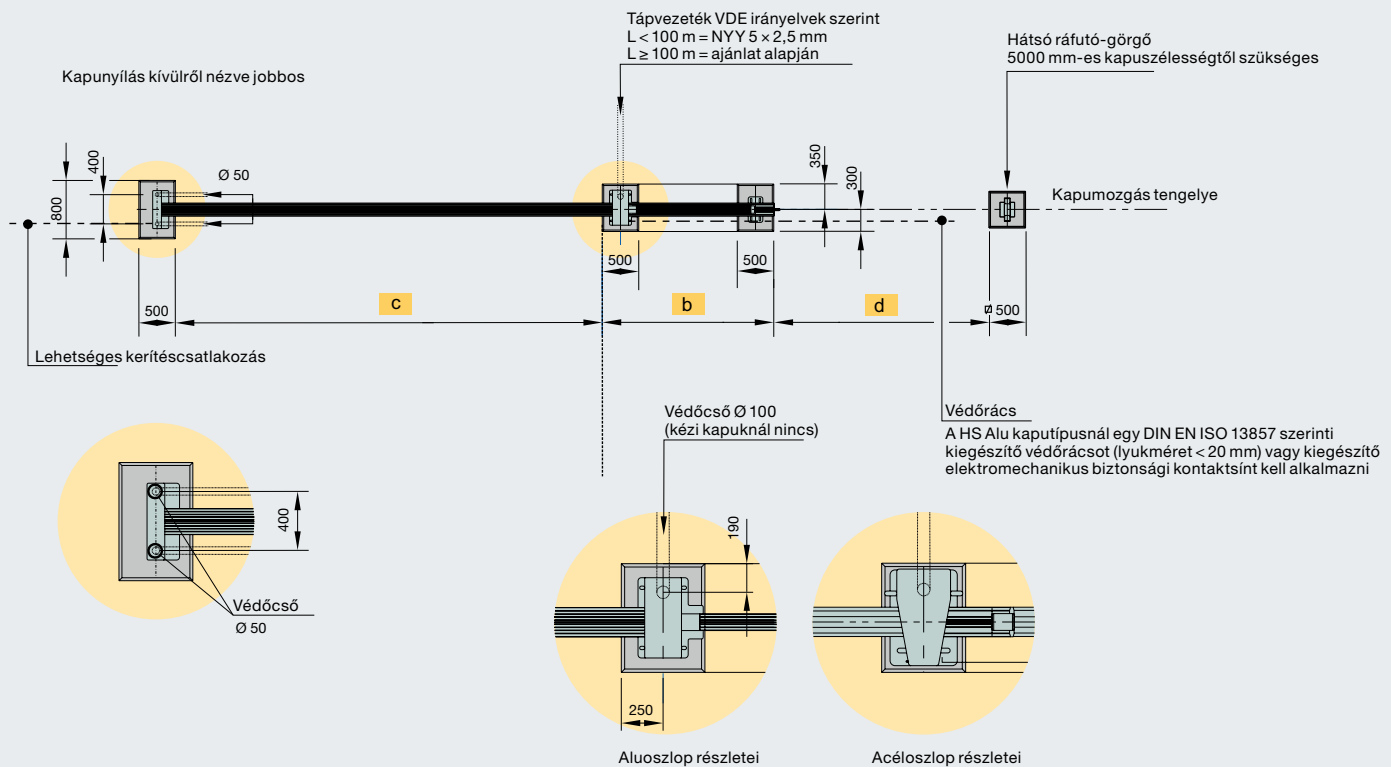
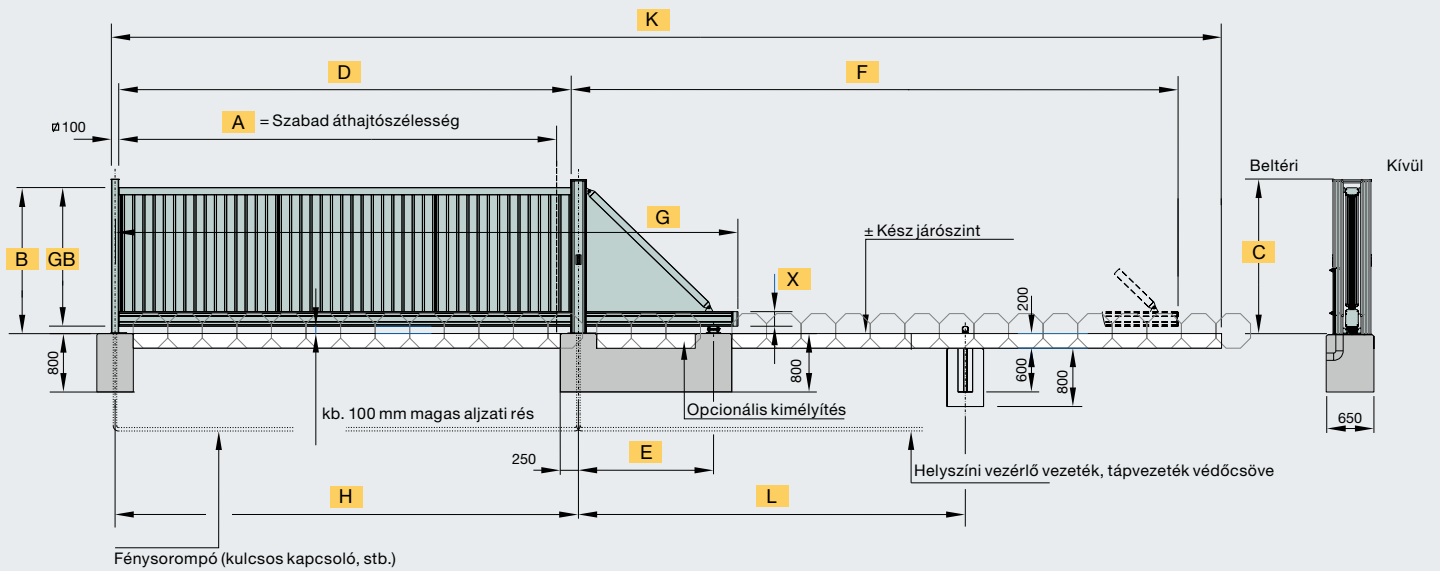
## HSS 160, 200 és HS 160, 200, 280, 400 esetén

Kapu		Kapuszárny											Alap								
Szabad áthajtószélesség (m)	Kapu össztömege 2 m kapumagasságnál (kg)	Szállítható kapumagasság	Kapukeret magassága	Kapuszlop magassága	Oszloptávolság	Alaptestek középtávolsága	Kitolási hossz	Alsó gerenda hossza	Főszlopok középtávolsága	Vezetőörgő tengelytávolsága	Végütköző középtávolsága	Szükséges teljes hossz	Alsó gerenda magassága	Befutóoszlop középtávolsága	Főalaptest hossza	Vezetőörgő tengelytávolsága	Végütköző középtávolsága	Béton térf. (m <sup>3</sup> )			
A	Fg	B	GB	C	D	E	F	G	H	L	M	K	X	a	b	l	m	B25			
<b>HSS 160</b>																					
3	410	Preferált méretek (mm): 1800 / 1800 / 2000	B – 100 mm az alaptest felső síkjától (+/- 0)	B + kb. 115 mm az alaptest felső síkjától	3200	1350	4810	4900	3350	3000	4780	8710	160	3100	1850	3250	5030	1,6			
4	460				4200	1450	5910	6000	4350	3500	5880	10810	160	4100	1950	3750	6130	1,7			
5	520				5200	1850	7310	7400	5350	4600	7280	13210	160	5100	2350	4850	7530	1,8			
6	600				6200	1850	8310	8400	6350	5300	8280	15210	160	6100	2350	5550	8530	1,8			
7	660				7200	2250	9710	9800	7350	6200	9680	17610	160	7100	2750	6450	9930	2,0			
<b>HSS 200</b>																					
8	730				8200	2650	11110	11200	8350	7100	11080	20010	200	8100	3150	7350	11330	2,2			
9	980	9200	3050	12510	12600	9350	8300	12480	22410	200	9100	3550	8550	12730	2,9						
<b>HS 160, HS 200, HS 280, HS 400</b>																					
3	410	Preferált méretek (mm): 1200 / 1400 / 1600 / 1800 / 2000 / 2200 / 2400	B – 100 mm az alaptest felső síkjától (+/- 0)	B + kb. 115 mm az alaptest felső síkjától	3150	1350	4860	4900	3350	3000	4780	8710	200	3100	1850	3250	5030	1,6			
3,5	430				3650	1350	5360	5400	3850	3300	5280	9710	200	3600	1850	3550	5530	1,6			
4	460				4150	1450	5960	6000	4350	3500	5880	10810	200	4100	1950	3750	6130	1,7			
4,5	480				4650	1550	6560	6600	4850	3800	6480	11910	200	4600	2050	4050	6730	1,7			
5	520				5150	1850	7360	7400	5350	4600	7280	13210	200	5100	2350	4850	7530	1,8			
5,5	540				5650	1850	7860	7900	5850	4800	7780	14210	200	5600	2350	5050	8030	1,8			
6	600				6150	1850	8360	8400	6350	5300	8280	15210	200	6100	2350	5550	8530	1,8			
6,5	640				6650	2250	9260	9300	6850	5900	9180	16610	200	6600	2750	6150	9430	2,0			
7	660				7150	2250	9760	9800	7350	6200	9680	17610	200	7100	2750	6450	9930	2,0			
7,5	690				7650	2450	10460	10500	7850	6600	10380	18810	200	7600	2950	6850	10630	2,1			
8	730				8150	2650	11160	11200	8350	7100	11080	20010	200	8100	3150	7350	11330	2,2			
8,5	970				8650	3050	12060	12100	8850	7600	11980	21410	280	8600	3550	7850	12230	2,9			
9	980				9150	3050	12560	12600	9350	8300	12480	22410	280	9100	3550	8550	12730	2,9			
9,5	1020				9650	3450	13460	13500	9850	8800	13380	23810	280	9600	3950	9050	13630	3,1			
10	1060				10150	3450	13960	14000	10350	9300	13880	24810	280	10100	3950	9550	14130	3,1			
10,5	1110				10650	3850	14860	14900	10850	10300	14780	26210	280	10600	4350	10550	15030	3,3			
11	1140				11150	3850	15360	15400	11350	10800	15280	27210	280	11100	4350	11050	15530	3,3			
11,5	1180	11650	4250	16260	16300	11850	11300	16180	28610	280	11600	4750	11550	16430	3,5						
12	1210	12150	4250	16760	16800	12350	11700	16680	29610	280	12100	4750	11950	16930	3,5						
12,5	1510	12650	4450	17660	17700	12850	12150	17580	31010	400	12600	5100	12400	17830	3,8						
13	1560	13150	4450	18160	18200	13350	12650	18080	32010	400	13100	5100	12900	18330	3,8						
13,5	1610	13650	4550	18760	18800	13850	13100	18680	33110	400	13600	5200	13350	18930	3,9						
14	1650	14100	4850	19560	19600	14350	13300	19480	34410	400	14100	5500	13550	19730	4,1						
14,5	1720	14600	5350	20560	20600	14850	13800	20480	35910	400	14600	6000	14050	20730	4,4						
15	1790	15100	5850	21560	21600	15350	14200	21480	37410	400	15100	6500	14450	21730	4,7						
15,5	1860	15600	5850	22060	22100	15850	14500	21980	38410	400	15600	6500	14750	22230	4,7						
16	1930	16100	6050	22760	22800	16350	15000	22680	39610	400	16100	6700	15250	22930	4,9						

Az elektromos vezetékek fektetésekor vegye figyelembe az érvényes irányelveket. Az alptest mérete a 3. talajosztálynak megfelelő. Kiseb, mint 3. osztály esetén az alapokat növelni kell.

# Műszaki adatok

HS Alu 200, 240, 340, 440 esetén



# Méreték

## HS Alu 200, 240, 340, 440 esetén

Kapu		Kapuszárny											Alap										
Szabad áthajtószélesség (m)	Kapu össztömege 2 m kapumagasságnál (kg)	Szállítható kapumagasság	Kapukeret magassága	Kapuoszlop magassága	Oszloptávolság	Alaptestek középtávolsága	Kitolási hossz	Alsó gerenda hossza	Főoszlopok középtávolsága	Vezetőgörgő tengelytávolsága	Szükséges teljes hossz	Alsó gerenda magassága	Befutóoszlop alapja a főalaptesttől	Főalaptest hossza	Főalaptest a ráfutó-görgő alaptestjétől	Beton térf. (m <sup>3</sup> )							
A	Fg	B	GB	C	D	E	F	G	H	L	K	X	c	b	d	B25							
<b>HS Alu 200</b>																							
3	300	Preferált méretek (mm): 1000 / 1200 / 1400 / 1600 / 1800 / 2000 / 2200 / 2400 az alap feléso síkjától (+/- 0)	B - 100 mm az alaptestet feléso síkjától (+/- 0)	Dupla aluoszlop: B + 110 Acéloszlop: B + 115	3200	1350	4810	4900	3350	-	8710	200	2850	1850	-	1,5							
3,5	315				3700	1350	5310	5400	3850	-	9710		3350	1850	-	1,5							
4	335				4200	1450	5910	6000	4350	-	10810		3850	1950	-	1,5							
4,5	355				4700	1550	6510	6600	4850	-	11910		4350	2050	-	1,6							
5	375				5200	1850	7310	7400	5350	4600	13210		4850	2350	2250	1,7							
5,5	390				5700	1850	7810	7900	5850	4800	14210		5350	2350	2450	1,7							
6	405				6200	1850	8310	8400	6350	5300	15210		5850	2350	2950	1,7							
6,5	440				6700	2250	9210	9300	6850	5900	16610		6350	2750	3150	2,0							
7	455				7200	2250	9710	9800	7350	6200	17610		6850	2750	3450	2,0							
<b>HS Alu 200 / 240</b>																							
7,5	500				Preferált méretek (mm): 1000 / 1200 / 1400 / 1600 / 1800 / 2000 / 2200 / 2400 az alap feléso síkjától (+/- 0)	B - 100 mm az alaptestet feléso síkjától (+/- 0)	Dupla aluoszlop: B + 110 Acéloszlop: B + 115	7700	2450	10410	10500		7850	6600	18810	200 240*	7600	2950	3650	2,3			
8	530							8200	2650	11110	11200		8350	7100	20010		8100	3150	3950	2,4			
8,5	590							8700	3050	12010	12100		8850	7600	21410		8600	3550	4050	2,6			
9	620	9200	3050	12510				12600	9350	8300	22410	9100	3550	4750	2,6								
<b>HS Alu 240 / 340</b>																							
9,5	650	Preferált méretek (mm): 1000 / 1200 / 1400 / 1600 / 1800 / 2000 / 2200 / 2400 az alap feléso síkjától (+/- 0)	B - 100 mm az alaptestet feléso síkjától (+/- 0)	Dupla aluoszlop: B + 110 Acéloszlop: B + 115				9700	3450	13410	13500	9850	8800	23810	240 340*	9600	3950	4850	2,8				
10	670							10200	3450	13910	14000	10350	9300	24810		10100	3950	5350	2,8				
10,5	685							10700	3850	14810	14900	10850	10300	26210		10600	4350	5950	3,5				
11	750							11200	3850	15310	15400	11350	10800	27210		11100	4350	6450	3,5				
<b>HS Alu 340 / 440</b>																							
11,5	850							Preferált méretek (mm): 1000 / 1200 / 1400 / 1600 / 1800 / 2000 / 2200 / 2400 az alap feléso síkjától (+/- 0)	B - 100 mm az alaptestet feléso síkjától (+/- 0)	Dupla aluoszlop: B + 110 Acéloszlop: B + 115	B + 115 mm	11700	4250	16410	16500	11850	11300	28810	340 440*	11600	4900	6400	3,9
12	955											12200	4250	16910	17000	12350	11700	29810		12100	4900	6800	3,9
12,5	1050											12700	4450	17610	17700	12850	12150	31010	12600	5100	7050	4,0	
13	1120				13200	4450	18110					18200	13350	12650	32010	13100	5100	7550	4,0				

Az elektromos vezetékek fektetésekor vegye figyelembe az érvényes irányelveket. Az alaptest mérete a 3. talajosztálynak megfelelő. Kisebb, mint 3. osztály esetén az alapokat növelni kell.

\* 2200 mm-es teljes magasságtól

# Hörmann: Minőség kompromisszumok nélkül



Hörmann KG Amshausen, Németország



Hörmann KG Antriebstechnik, Németország



Hörmann KG Brandis, Németország



Hörmann KG Brockhagen, Németország



Hörmann KG Dissen, Németország



Hörmann KG Eckelhausen, Németország



Hörmann KG Freisen, Németország



Hörmann KG Ichtshausen, Németország



Hörmann KG Werne, Németország



Hörmann Alkmaar B.V., Hollandia



Hörmann Legnica Sp. z o.o., Lengyelország



Hörmann Beijing, Kína



Hörmann Tianjin, Kína



Hörmann LLC, Montgomery IL, USA



Hörmann Flexon LLC, Burgettstown PA, USA



Shakti Hörmann Pvt. Ltd., India

A nemzetközi piacon egyedülállóan a Hörmann cég az, amely a fontosabb nyílászárók teljes palettáját kínálja. A termékeket szakosodott gyáregységekben, a legújabb műszaki megoldásokat alkalmazva gyártják. A sűrű európai értékesítési- és szervizhálózatnak, továbbá az amerikai és ázsiai képviselőnek köszönhetően mindenütt az Önök megbízható, nemzetközi partnerei vagyunk a nyílászárók piacán. Jelszavunk: Minőség kompromisszumok nélkül.

**GARÁZSKAPUK**  
**MOZGATÓK**  
**IPARI KAPUK**  
**RAKODÁSTECHNIKA**  
**AJTÓK**  
**TOKOK**

**HÖRMANN**