



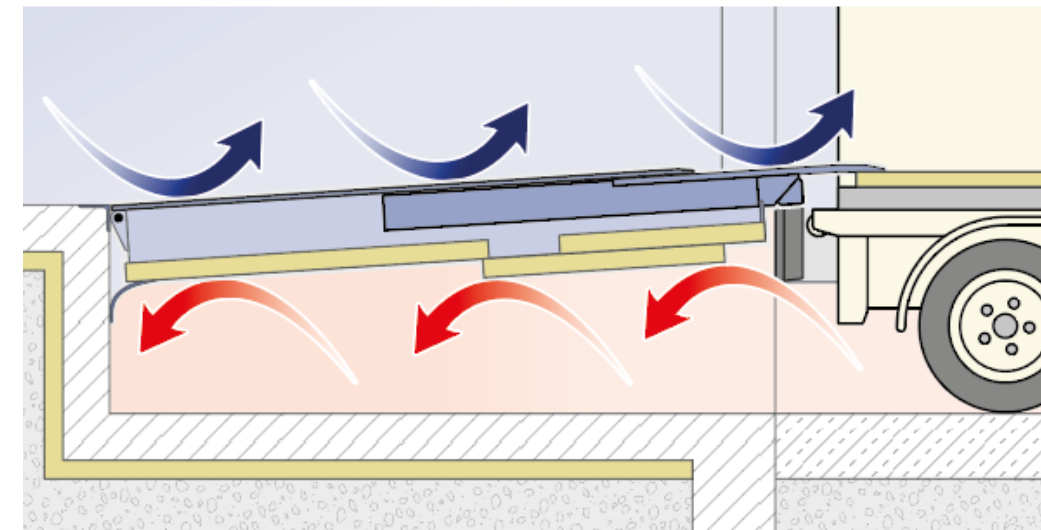
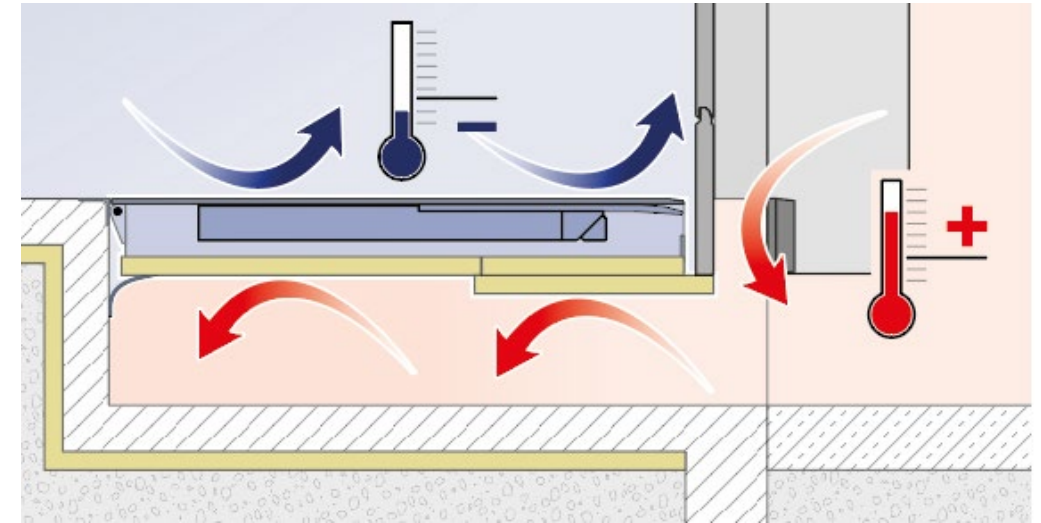
- Előtolónyelves hőszigetelt rámpakiegyenlítő temperált csarnokokhoz
- Kb. 55%-kal jobb hőszigetelése nyugalmi helyzetben **és rakodás közben**, mint a HTL2 rámpánka
- Ráfüggesztett alsó kapuelemmel rendelkező ipari szekcionált kapuval kombinálható

Szigetelés:

A szigetelés révén csökken a transzmissziós hőveszteség.

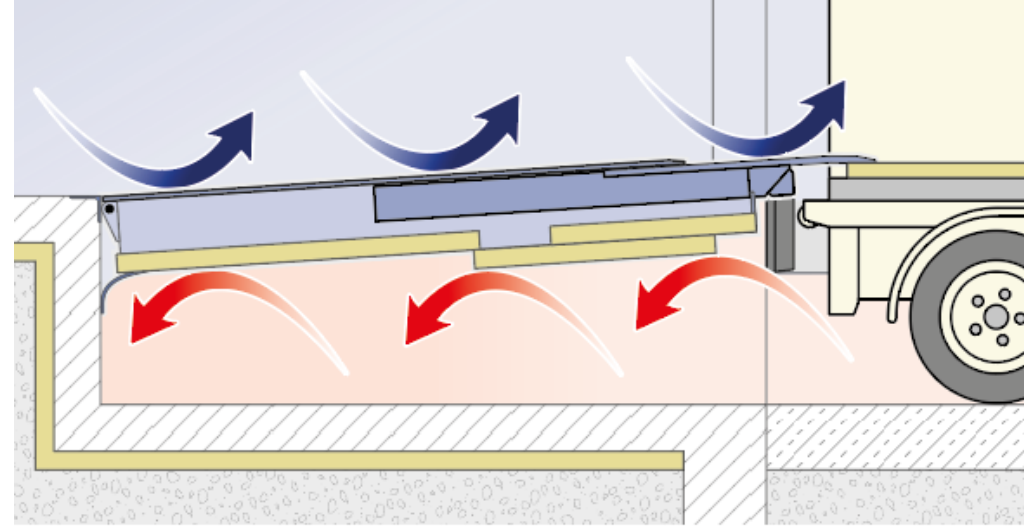
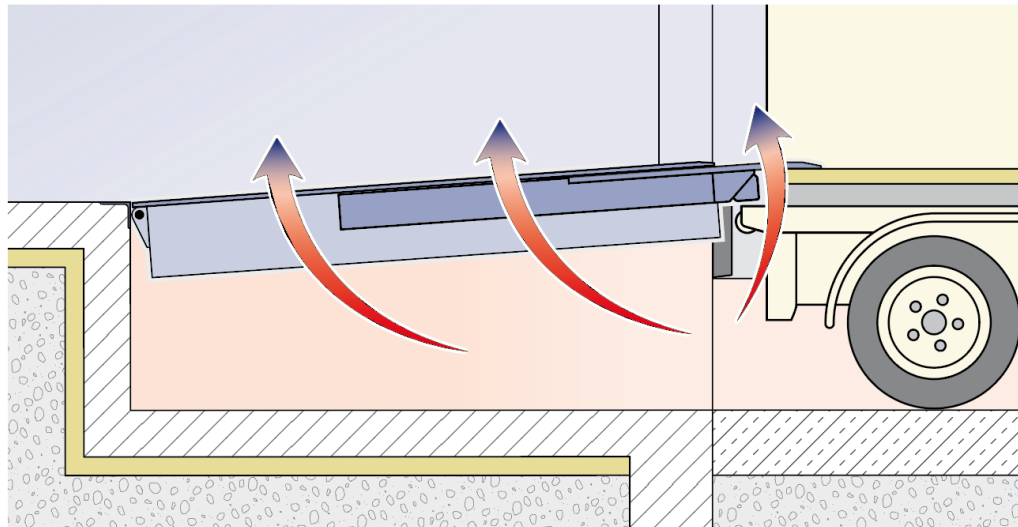
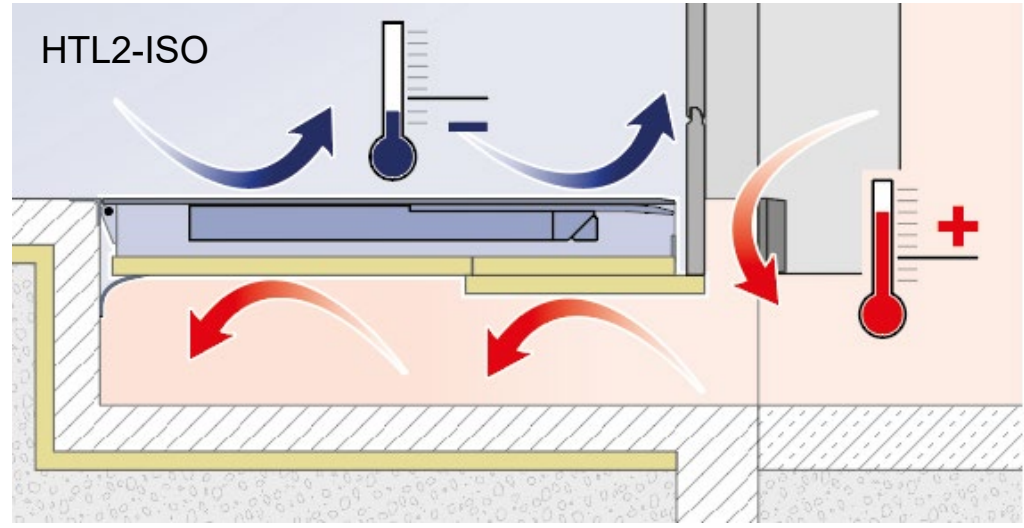
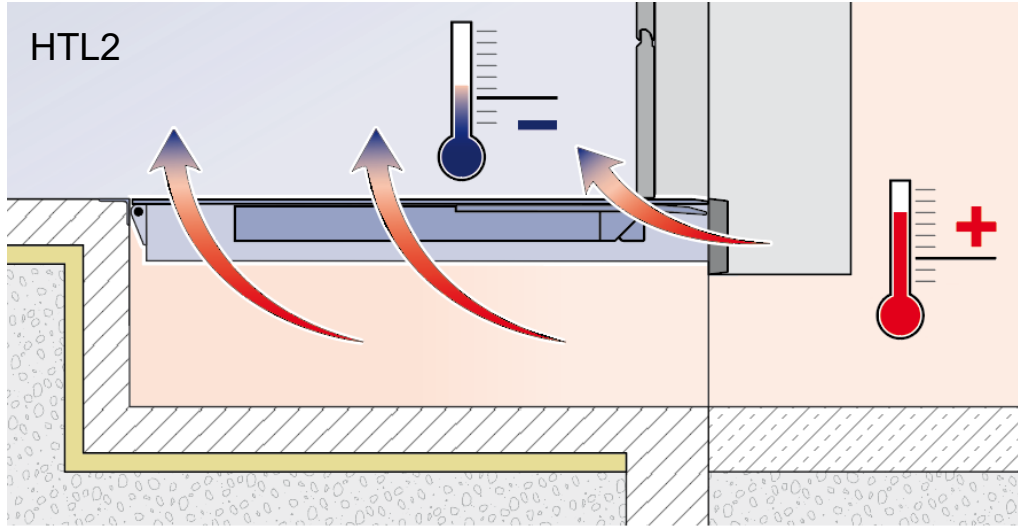
- 50 mm vastag szendvicspanel
- közvetlenül hídlemez alatt és a nyelv alatt
- nagyjából a csarnok aljzatának szigetelési magasságában*
- A nyelv alatti panel kitolás közben együtt mozog a nyelvvel (szabadalmaztatva).

* Mivel a szigetelés a csarnok aljzatának szigetelési magasságában helyezkedik el, a megmaradó hőhidak minimálisak, és csak a rámpakiegyenlítő mögött lépnek fel.



HTL2 ISO előtolónyelves rámpakiegyenlítő

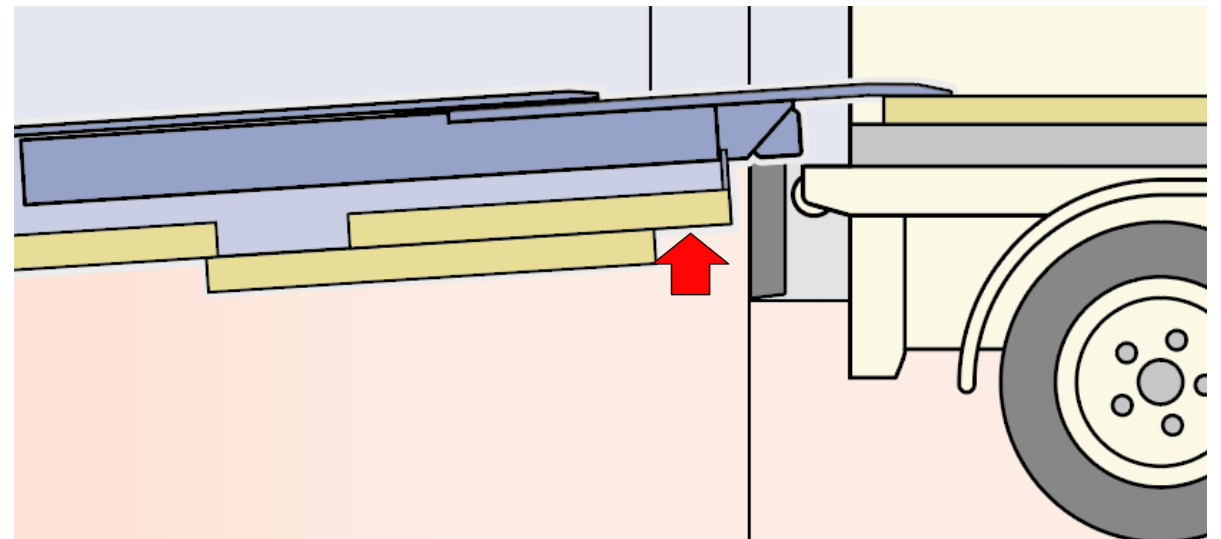
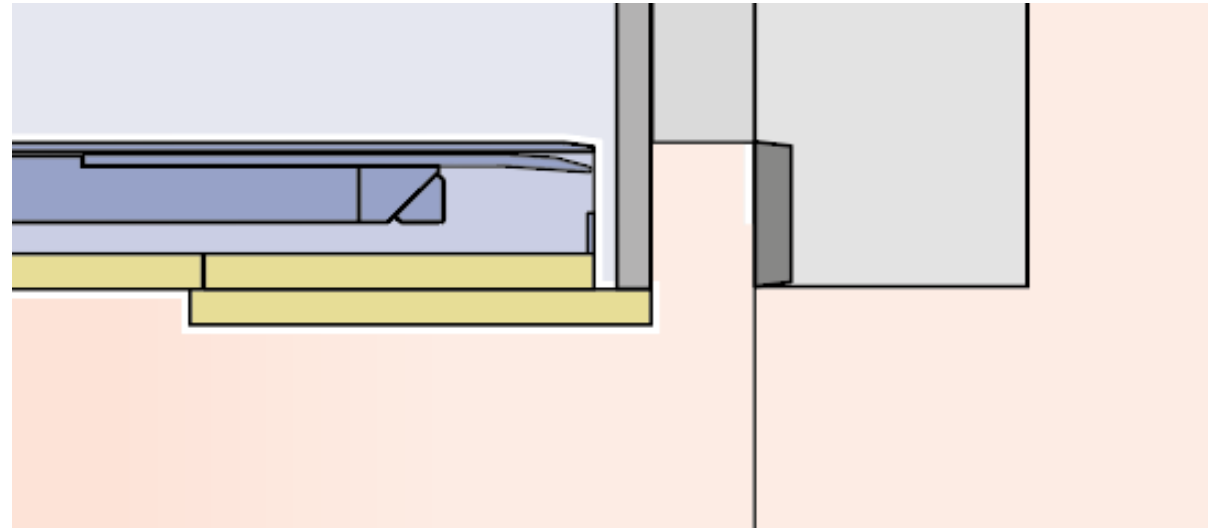
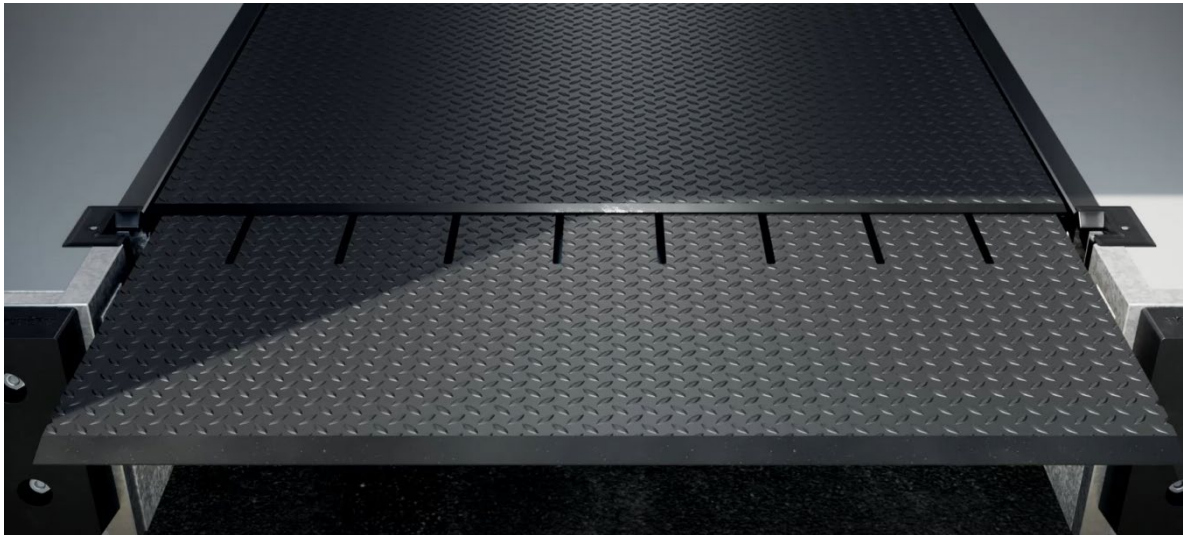
Szigetelés és tömítettség



Csúcstechnológia

Nur bei Hörmann

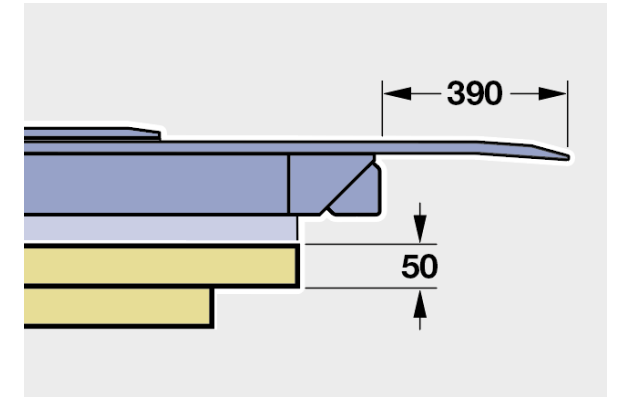
- Optimális szigetelés rakodás közben is a **nyelv alatti, azzal együtt mozgó szigetelőpanel** révén. **(szabadalmaztatva)**
- A nyelv hosszanti résein keresztül is csökken a hőveszteség, lásd az alsó ábrát.



Csúcstechnológia

Nur bei Hörmann

- **50 mm** vastag hőszigetelő panel **közvetlenül a hídlemez és a nyelv alatt**
- Könnyen szerelhető a **kompletten előszerelt** szigetelésnek köszönhetően
- Könnyen karbantartható a **jól hozzáférhető** hidraulika révén

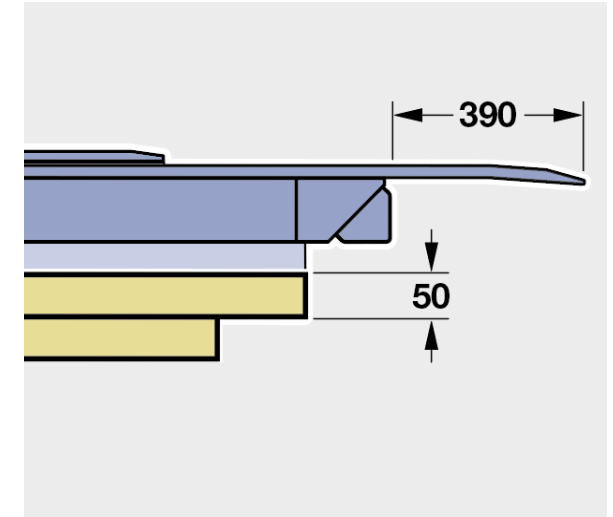


Csúcstechnológia

Nur bei Hörmann

- szériában alkalmas hátul visszaálló platóval rendelkező hűtőteres járművekhez az **IC-típusú nyelv révén*** melynek kb. **390 mm** a szabad felfekvése

* IC = az „increased clearance“ rövidítése, a nagyobb felfekvési felület számára



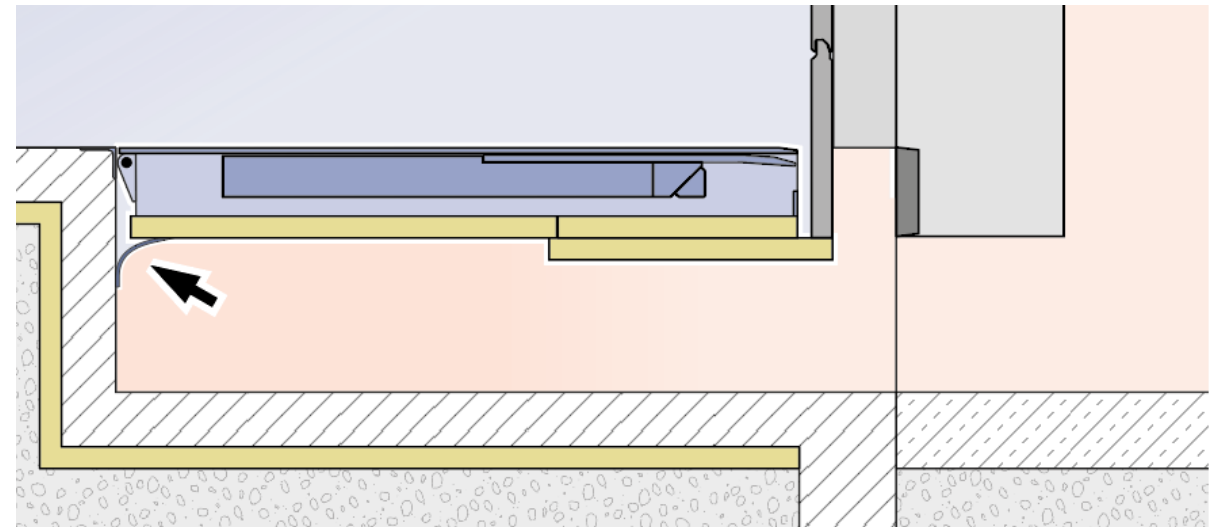
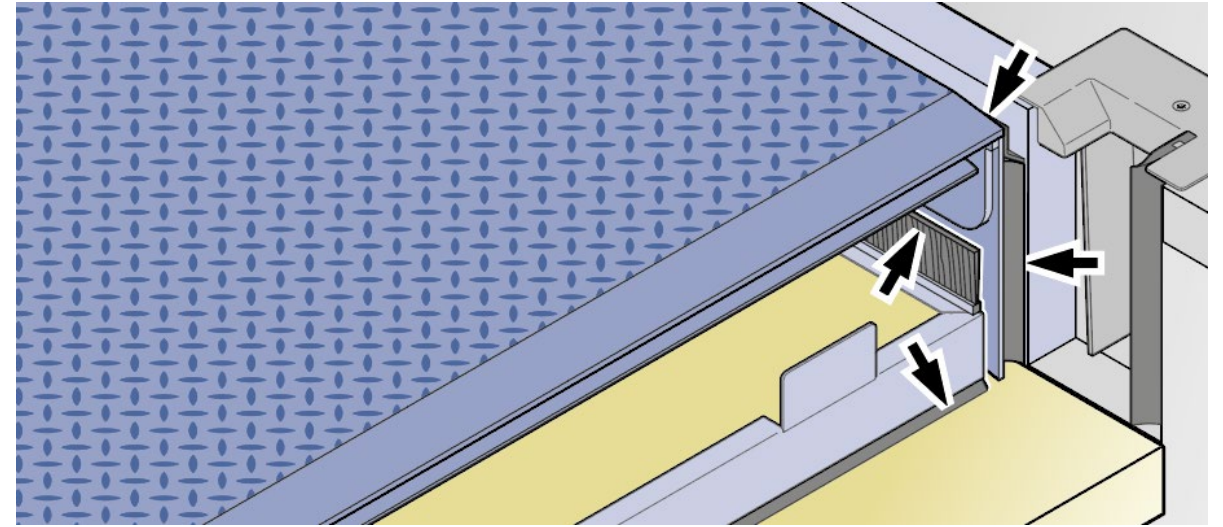
Fotó: a rakfelület visszaáll a hűtőteres jármű vastag, hőszigetelt raktérajtói miatt



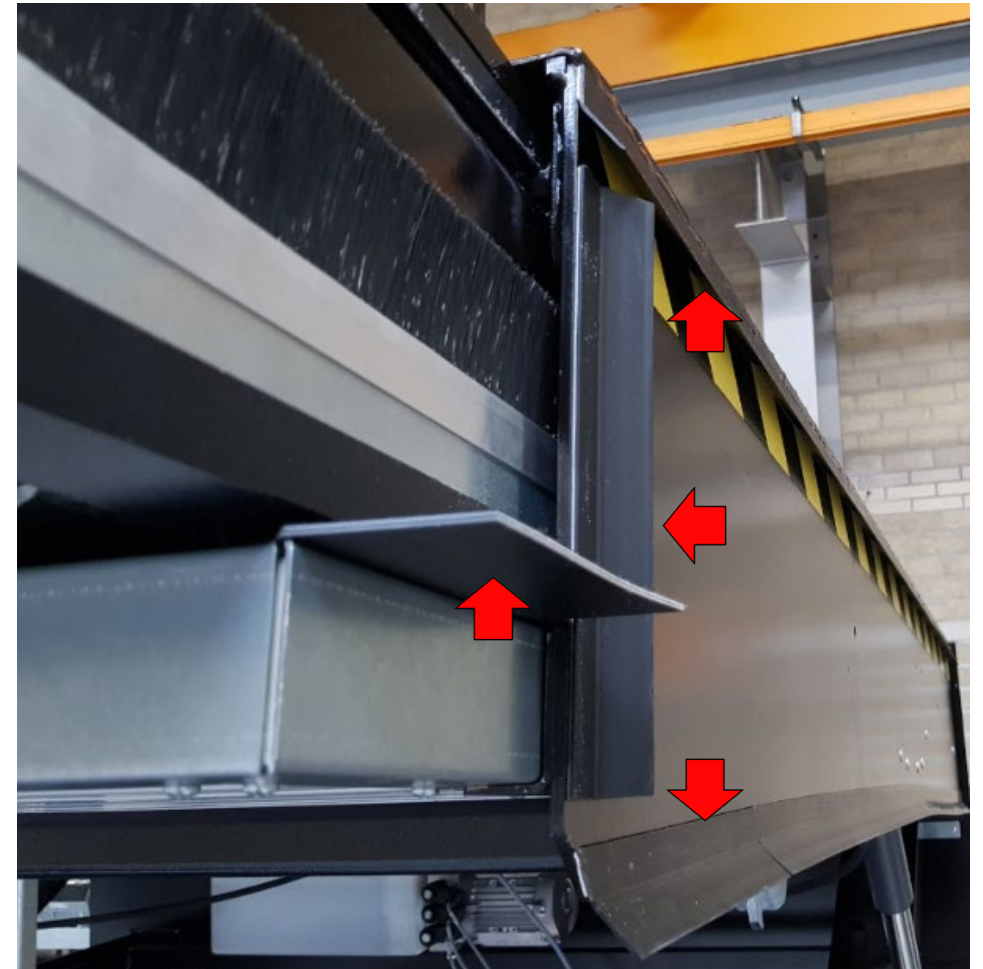
Tömítettség:

A dinamikus tömítések csökkentik a szellőzési hőveszteséget.

- Függőleges és vízszintes réstömítések
- Kefetömítések
- Ponyvaanyagú tömítések



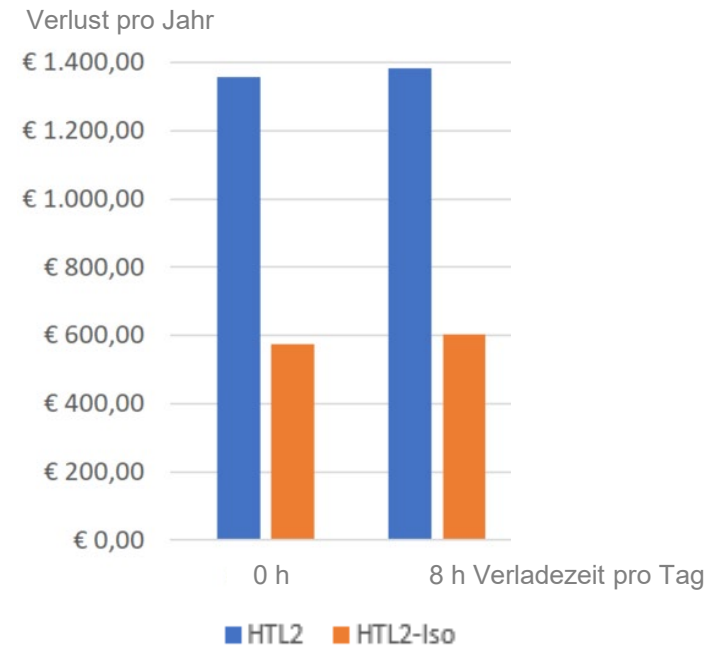
Oldalsó réstömítések



Előnyök a nem hőszigetelt rámpával szemben

- Jobb hőmérséklet-tartás a csarnokban, kb. 55%-kal jobb hőszigetelés
- Még nagy rakodási gyakoriság esetén is, sielásd az ábrát: csak minimális a növekedés a rakodási idő nevelése esetén
- Energiamegtakarítás, költségmegtakarítás
- Jobb fenntarthatóság

Éves fűtési költségveszteség a hídlemezen és a nyelven keresztül, 20 °C hőm.-különbség mellett



Számítás tesztkörnyezetben, kizárólag a rámpakiegyenlítő figyelembevételével, kizárva az olyan tényezőket, mint a kapu, a rakodóállások száma, stb. A hídlemez alatti tömítések hatása sem lett figyelembe véve. A hővédő hatás a gyakorlatban még magasabb lehet.

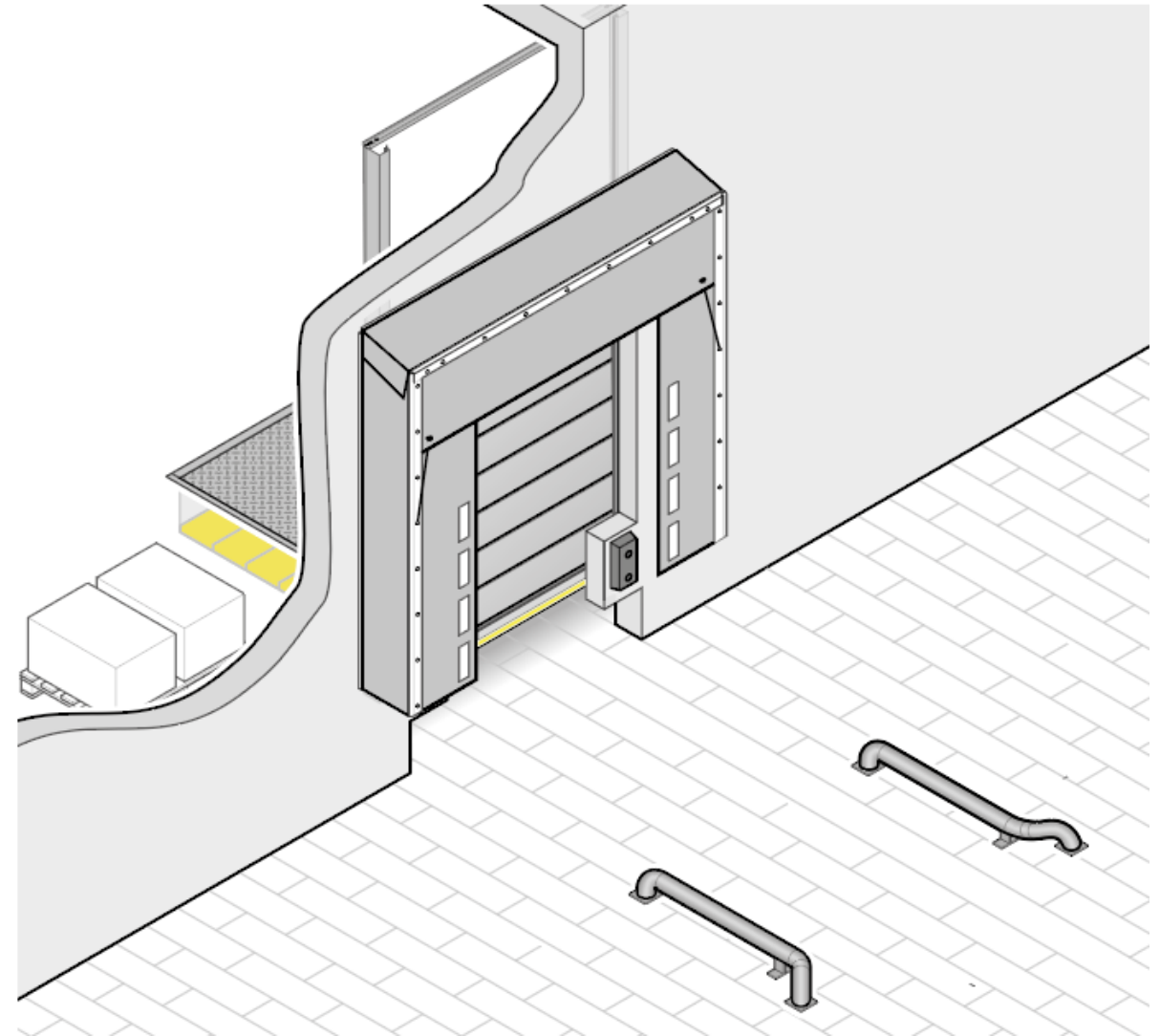
Előnyök a kapu mögötti HTL2-vel szemben

- Jobb a hőszigetelés rakodás közben
- A hatás leginkább a nagy rakodási gyakoriságnál jelentkezik, a megtérülési pont kb. napi 8 - 9 h munkahelyzetnél van
- Hőtartás, költségmegtakarítás, fenntarthatóság

Fontos:

A rámpa alatti hőszigetelőpanellel rendelkező, a kapu mögé telepített HTL2 rámpa is kitűnő megoldás az energiamegtakarítást és a fenntarthatóságot tekintve.

A döntést egyedileg kell meghozni, figyelembe véve a rakodási gyakoriságot.



HTL2 ISO előtolónyelves rámpakiegyenlítő kombiniert mit tieferlaufendem Sektionaltor

HÖRMANN

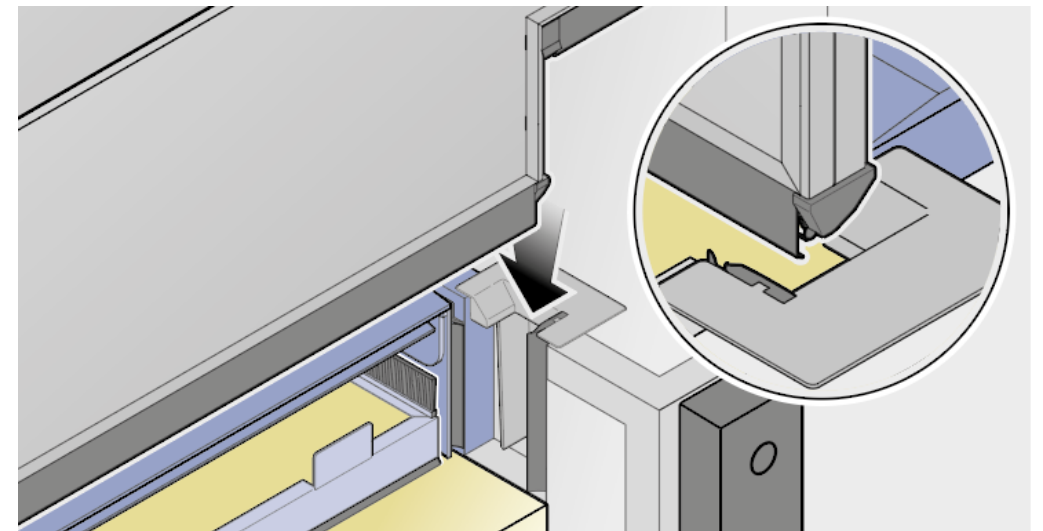
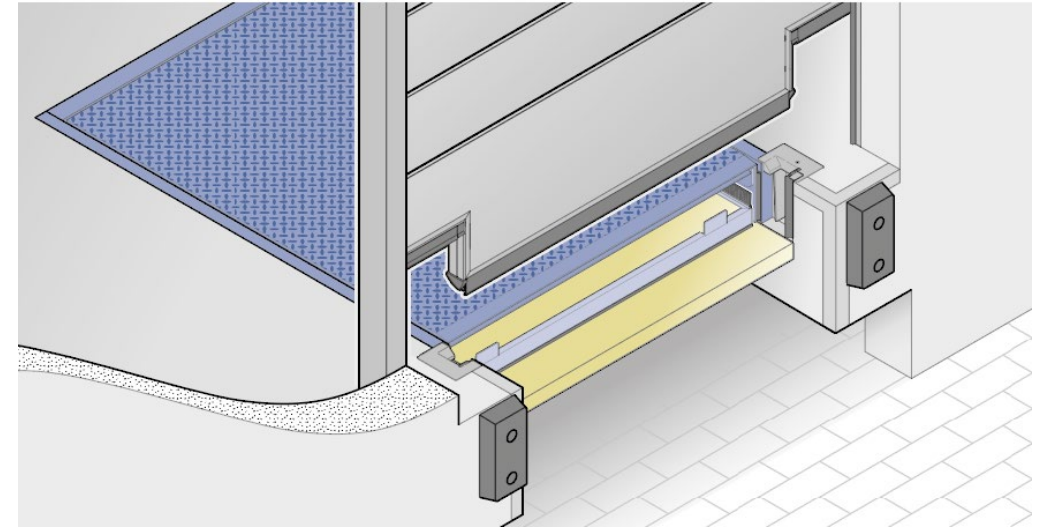


HTL2 ISO előtolónyelves rámpakiegyenlítő kombinálva mélyre futtatott szekcionált kapuval

A hőszigetelés előnyei

- A kapu a rámpa alatti szigetelőpanelre zár rá
- A panel ehhez 160 mm-t előre áll.
- Igen jó a tömítettség még a rámpa tartományában is, mely a tömítő és központosító egységnek köszönhető. Mintaoltalom alatt!

Nur bei Hörmann



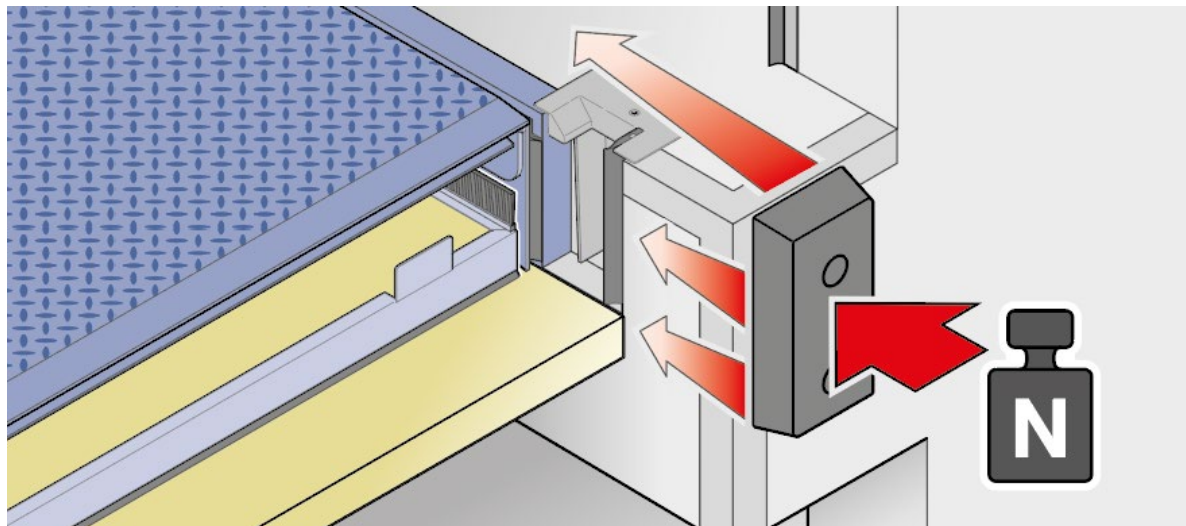
HTL2 ISO előtolónyelves rámpakiegyenlítő kombinálva mélyre futtatott szekcionált kapuval



Tömítő és központosító egység a kapu megvezetéséhez



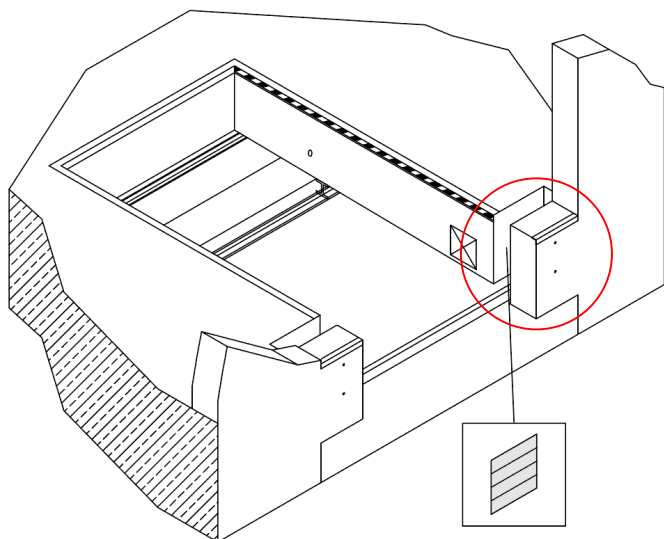
Hatékonyan körben tömítve



Az akna előnyei

Csak kicsi fészek szükséges a kapu tokszerkezete számára

- Sz x Mé = 110 x 150 mm, minimális plusz ráfordítás az akna kialakításakor
- Az ütközési erők átadódnak a csarnok aljzatának

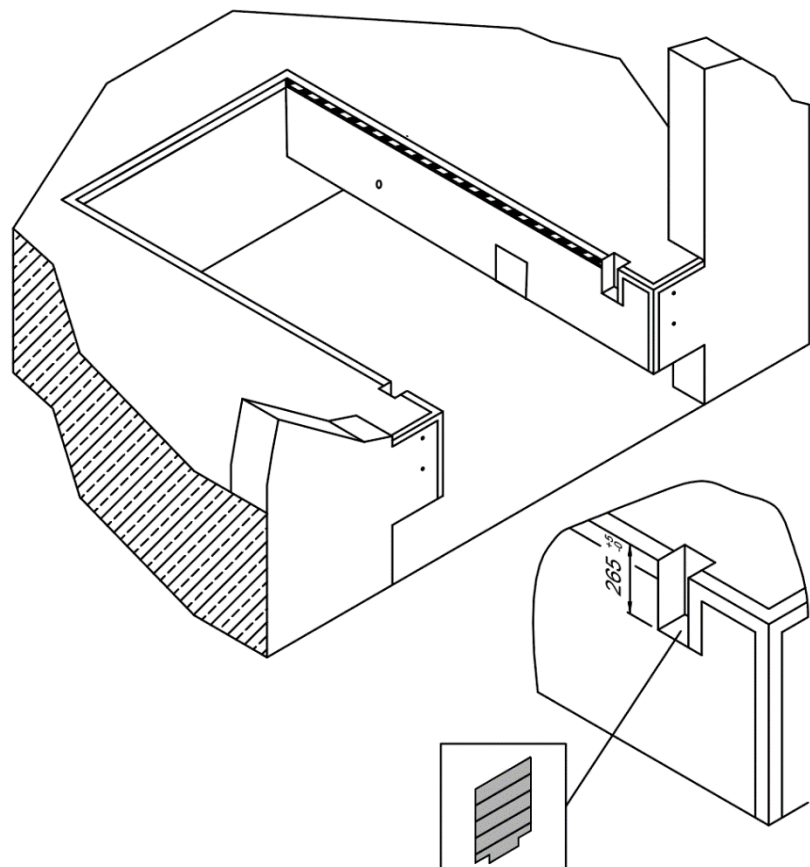


Standard kapu igényével összehasonlítva:

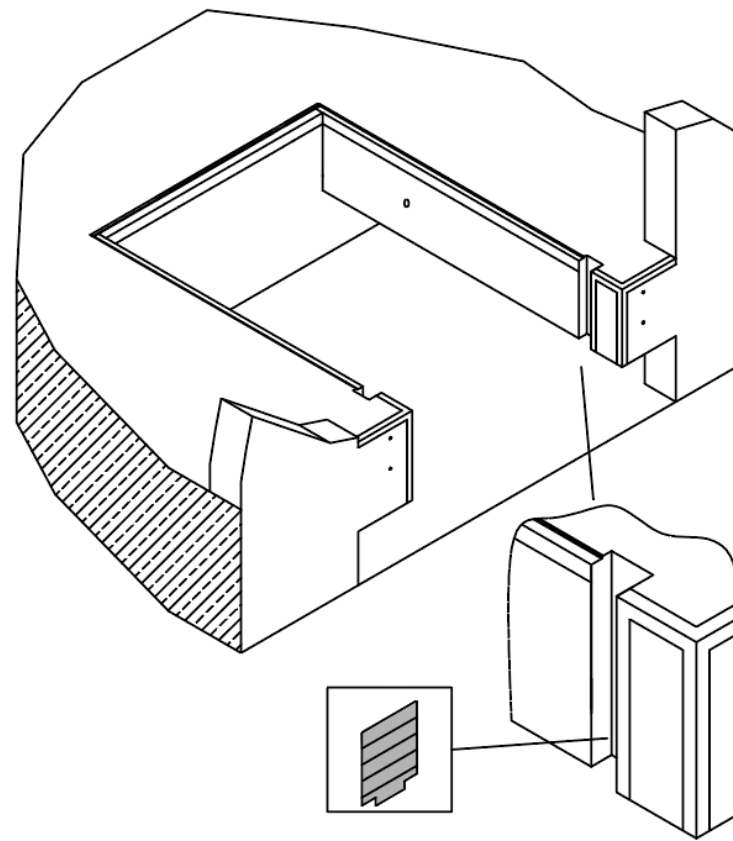
- költséges, széles rést kell képezni a rámpakiegyenlítő előtt a kapu tokja számára
- Erősített vasalás szükséges a dokkolás tartományában

Különbségek a beépített modelltől függően

Fészek a kapu tokja számára P aknamodellnél:
Sz x Ma x Mé = 110 x 265 x 150 mm

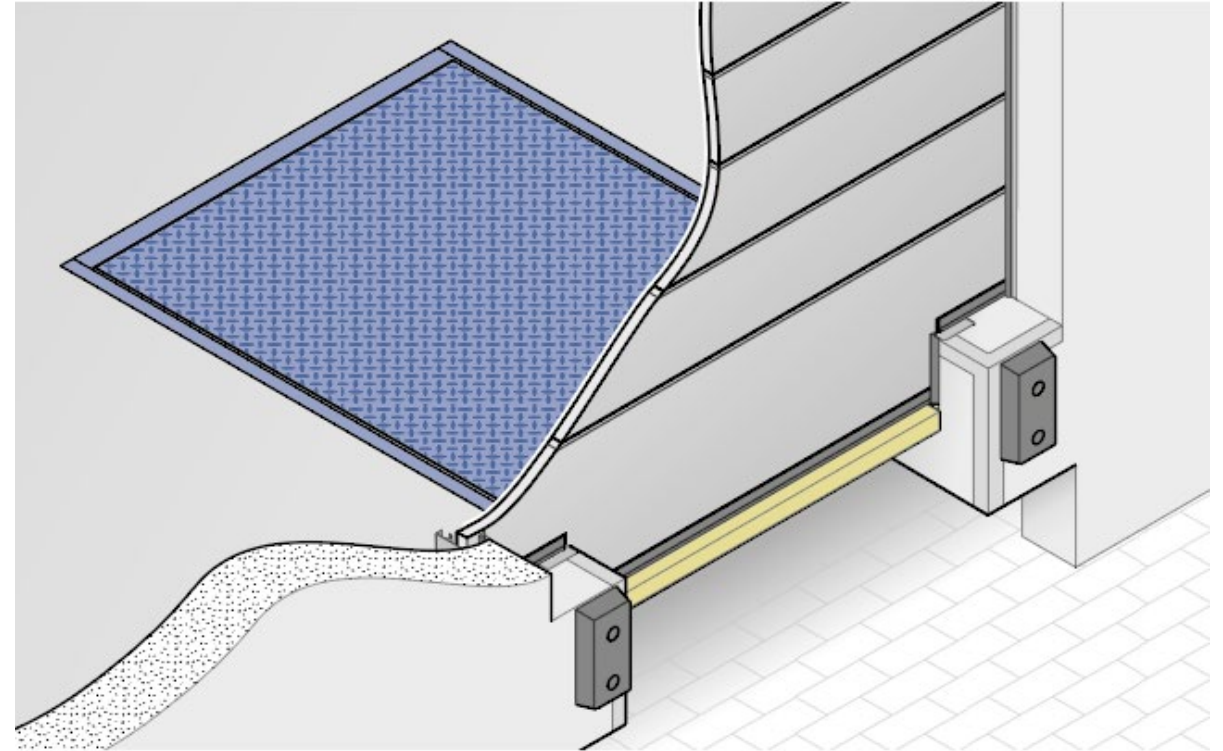


Keretmodellek esetén lefelé végigfutó fészek, mely révén a báziskeret függőleges peremprofilja szerelhető lesz.



Új építés

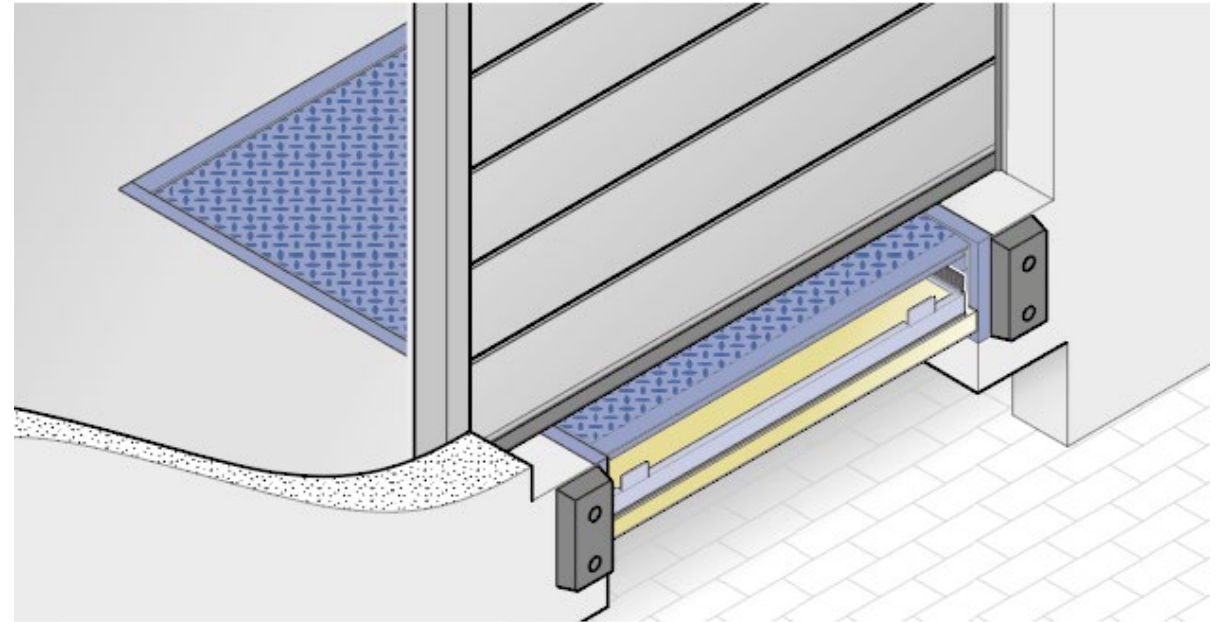
- Kapu lefut a rámpakiegyenlítő elé
- Mélyre futtatott szekcionált kapu
- Hőszigetelt előtolónyelves rámpa, 1150 mm (2-m-es rámpánál 950 mm) előtolónyelvvel
- 160 mm-t előre álló szigetelő panel
- Energiamegtakarítás nyugalmi helyzetben és rakodás közben is



Felújítás:

- Kapu rázár a rámpakiegyenlítőre
- Jó megoldás, ha hosszúak az olyan állásidők, mely alatt a rámpa munkahelyzetben van.
- Meglévő rámpa kicserélhető HTL2 ISO* változatra, 650 mm hosszú vagy ha az szükséges hosszabb előtolónyelvvel, a szigetelőpanel elől egy síkot alkot a rámpakiegyenlítővel
- Upgrade: energiamegtakarítás rakodás közben is

* Ha a rendelési méretek megegyeznek, a keret újra felhasználható, akár csak a HTL2-vel történő cserénél (nem lehetséges egyedi méret). Figyelni kell az elülső gerenda más pozíciójára (lásd az aknarajzot)



HTL2 ISO előtolónyelves rámpakegyenlítő

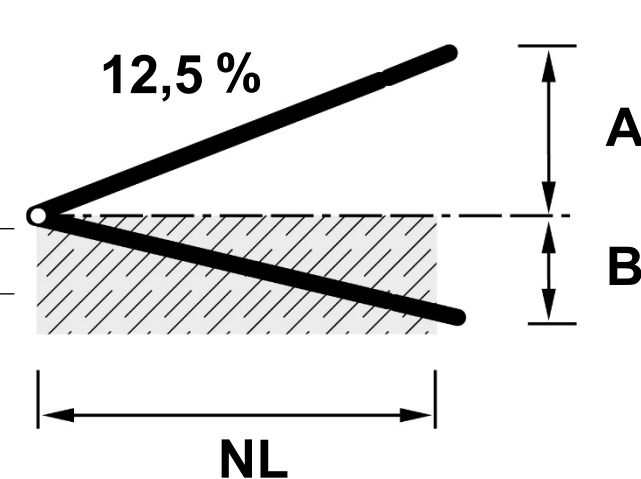
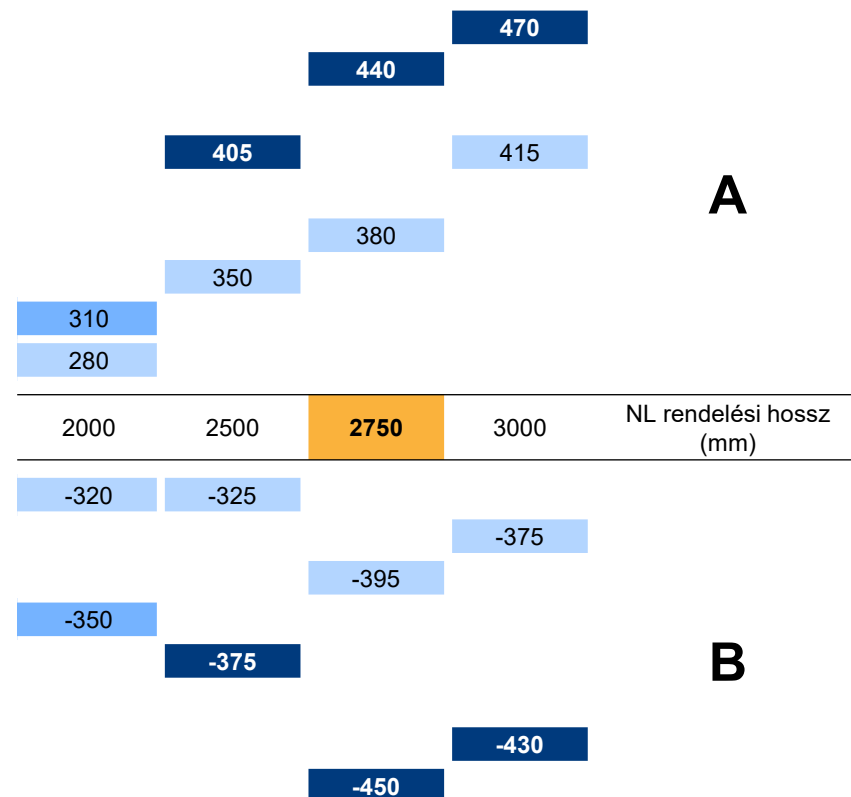
Méretetek és munkatartomány

Rendelési hossz	2000	2500	2750	3000	Rendelési szélesség
Szerkezeti magasság	595	595	645	645	2000, 2100, 2250

- Előtolás 1150 mm (nem lehetséges 2000 mm rendelési hossznál)
- Előtolás 950 mm (nem lehetséges 2000 mm rendelési hossznál)
- Előtolás 650 mm

Tipp NL 2750 rámpa az NL 3000 változathoz képest:
Nagyobb munkatartomány a rámpaszint alatt (B),
Kisebb beruházási költség

Mindne méret mm-ben



Maximális munkatartomány
(határtartomány) teljesen kitolt nyelv
esetén

Névleges teherbírás

- 60 kN

Beépítési változatok

- P, FR, F, Box
- P aknamodell hátul alapvetően 30 mm széles alposacéllal, kimarva a hegesztési varratok számára (aknahossz = rendelési hossz)

Előtölönyelv-változatok

- S-, R-típus. Nem szállítható: SG-típus
- Nyelv hossz 650, 1150 mm, 2 m hosszú rámpa esetén 650 vagy 950 mm
- Szériában 390 mm-es szabad felfekvés (IC kivétel)

