



RWA-Zentrale

SHEV control unit

Kennzeichen

- Steuereinrichtung nach prEN 12101-9
- Energieversorgung nach EN 12101-10
- Versionen mit einer oder zwei Motorgruppen erhältlich
- Zwei Steckplätze für Relaiskarten zur Weitermeldung von Ereignissen
- Steckplatz für Netzwerkkarten
- Erweiterter Funktionsumfang durch lizenzierte Software
- Schaltnetzteil für weiten Eingangsspannungsbereich und Ausgangsspannung bei geringer Restwelligkeit

Vorteile

- Montagefreundlich: Steckbare Klemmen
Versionen mit integriertem Handmelder und Lüftertaster
- Servicefreundlich: Lüftungstaster „on board“
- Flexibel: Funktionen konfigurierbar über mitgelieferte Software
Bedarfsorientierte Ausführungen

Einsatzbereiche

Insbesondere in Treppenhäusern, kleineren gewerblichen und öffentlichen Gebäuden sowie Büros und Wohnanlagen

Features

- Control device manufactured compliant with prEN 12101-9
- Power supply units compliant with EN 12101-10
- Versions available with one or two motor line options
- 2 plug-in modules for remote switching and display of occurrences
- Network connection port for building management system intergration
- Licensed version of software package for extended functions
- Low ripple and noise power supply switching input and output voltage to provide a smooth and rectified D.C. output

Advantages

- Easy installation : Plug-in terminal blocks
Versions with panel mounted break glass unit and ventilation switch
- Service-friendly : “on board” ventilation switch
- Flexible : needs-oriented versions
Configurable thanks to high-capacity software versions

Range of application

Particularly suitable in staircases, smaller commercial and public buildings, offices and residential homes.



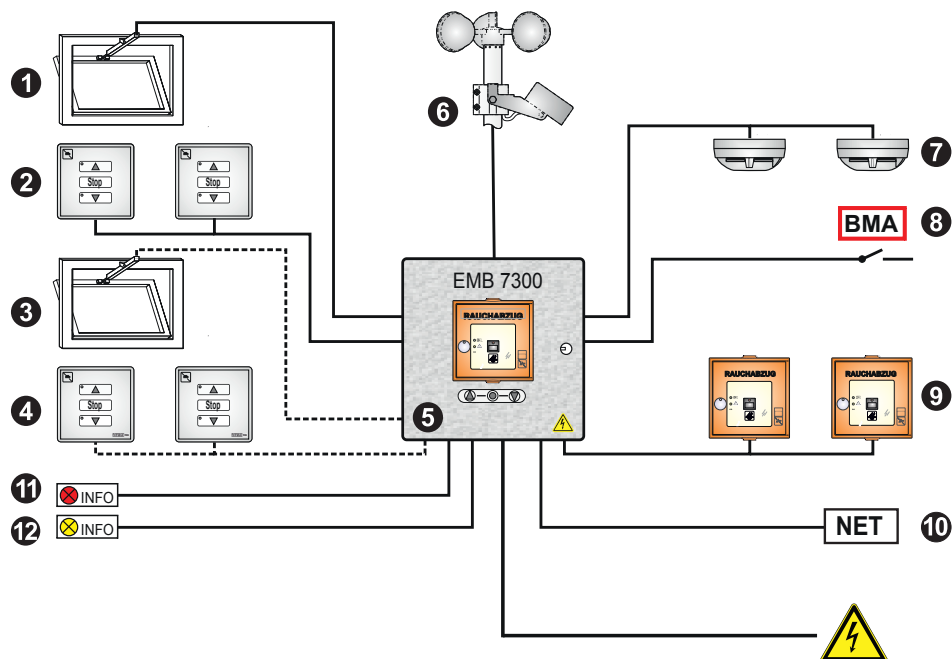
Funktionen

- Steuerung elektromotorischer 24 V DC Antriebe für den Rauch- und Wärmeabzug im Brandfall und für eine kontrollierte natürliche Lüftung
- Verarbeitung von Auslösesignalen manueller und automatischer Brandmelder sowie Brandmeldeanlagen
- Notstromversorgung durch Akkus für einen Rauch- und Wärmeabzug im Brandfall auch bei Unterbrechung der Netzspannungsversorgung
- Überwachung der Stromversorgung und aller wichtigen Anschlüsse auf Störung
- Diverse automatische und manuelle Steuermöglichkeiten zur kontrollierten natürlichen Lüftung (z.B. über Wind- und Regensensoren)
- Signalweitergabe aller wichtigen Betriebszustände zur externen Auswertung (erfordert zusätzliche Steckkarte(n))
- Integration in externes Bus-System über Zusatzmodul bei Bedarf
- Komfortable Konfiguration der Steuerung über die Software „EMBKompakt“

Operating Features

- Control system for electromotive 24 volt D.C. actuators for smoke and heat extraction in case of fire and for a controlled natural ventilation.
- Processing of trigger signal for manual and automatic fire alarm and fire alarm systems.
- Essential secondary power supply provided via battery sets for smoke and heat extraction in case of fire and in case of an interruption in the mains voltage supply.
- Monitoring of power supplies and all relevant connections.
- Various manual and automatic control options for natural ventilation (with temperature, wind and rain sensors).
- Signal transduction for all relevant operating statuses for external analysis (requires additional plug-in module(s)).
- Can be integrated with external bus system (via additional module)
- Control system can be comfortably configured with the „EMB Compact“ package.

Anschlussmöglichkeiten / Connection possibilities



Legende

- ① Antriebslinie 1, 24 V DC für Rauch- und Wärmeabzug und Lüftung
 - ② Lüftungslinie 1 (max. 10 Taster)
 - ③ Antriebslinie 2 (nur bei EMB 7300 5 A - 0102 / 10 A - 0102 / 20 A - 0102)
 - ④ Lüftungslinie 2 (max. 10 Taster) (nur bei EMB 7300 5 A - 0102 / 10 A - 0102 / 20 A - 0102)
 - ⑤ Zentralengehäuse mit oder ohne integriertem RWA- und Lüftungstaster
 - ⑥ Wind- und Regensensor (im Alarmfall und bei Akku-Betrieb nicht aktiv)
 - ⑦ Rauchmelder (max. 10 Stück)
 - ⑧ Auslösesignal von externer Brandmeldeanlage (Anschluss alternativ zu)
 - ⑨ RWA-Taster (max. 10 Stück)
 - ⑩ Einbindung in Netzwerk (Zusatz-Modul erforderlich)
 - ⑪ Externe Signalweitergabe 1 (Steckkarte REL 65 erforderlich)
 - ⑫ Externe Signalweitergabe (Steckkarte REL 65 erforderlich)
- nur bei EMB 7300 5 A - 0102 / 10 A - 0102 / 20 A - 0102 möglich

Caption

- ① Motor line 1, 24 V D.C. for smoke and heat extraction and ventilation
 - ② Ventilation line 1 (max. 10 buttons)
 - ③ Motor line 2 (only available in EMB 7300 5 A - 0102 / 10 A - 0102 / 20 A - 0102)
 - ④ Ventilation line 2 (max. 10 buttons)
 - ⑤ Control panel housing with or without integrated SHEV and ventilation button.
 - ⑥ Wind and rain sensor (inactive in case of alarm and battery operation).
 - ⑦ Smoke detectors (max.10.)
 - ⑧ Trigger signal from external fire detection system (alternative connection to)
 - ⑨ SHEV button (10 max.)
 - ⑩ Requires system network connection (additional module needed).
 - ⑪ Remote signal transduction 1. (REL 65 plug-in module required)
 - ⑫ Remote signal transduction 2. (REL 65 plug-in module required)
- only possible for EMB 7300 5 A - 0102 / 10 A - 0102 / 20 A - 0102

Technische Daten / Technical Data

Betriebsspannung, primär: Primary mains voltage supply:	195.....253 V AC
Frequenz: Frequency	50...60 Hz
Stromaufnahme (primär): Current consumption:	0,4 A (Version 2,5 A) 0,8 A (Version 5 A) 1,3 A (Version 10 A) 2,6 A (Version 20 A)
Stromabgabe (Kurzzeitbetrieb): Current output (short term operation)	Nennstrom max. 30 % ED nominal current
Dauerstromentnahme (versionsabhängig): Continuous rated current (varies per version)	max. 30 % des Nennstroms max 30 % of nominal current
Ausgangsspannung Antriebe: Output voltage of motor lines:	24 V DC nominal (20....28 V DC)
Restwelligkeit: Ripple	max. 2,0 Vss (Version 2,5 A) max. 0,5 Vss (Version 5 A, 10 A, 20 A)
Anzahl Melder (manuell / automatisch): Number of detectors (manual / automatic)	10 Stück pro Melderlinie 10 per detector line
Akku-Spannung: Battery voltage	2 x 12 V
Akku-Nennkapazität (versionsabhängig): Rated battery capacity (varies per version)	2,3 Ah (Version 2,5 A , 5 A) 7,0 Ah (Version 10 A, 20 A)
Umgebungstemperaturbereich: Ambient temperature range	-5...+40 °C (nach EN 12101 Klasse 1) (compliant EN 12101 class 1)
Max. relative Luftfeuchtigkeit: Maximum relative humidity	75 % (Mittelwert über gesamte Lebensdauer) average value over its entire life 90 % (96 h max.)
AP-Gehäuse: Housing for surface mounting	lackiertes Stahlblech painted sheet steel
Schutzart: Protection class	IP 30 (Version 2,5 A , 5 A) IP 40 / IP 54 (Version 10 A, 20 A)

Änderungen vorbehalten

Detaillierte Informationen entnehmen Sie bitte der Installations- und Betriebsanleitung

Subject to change

For detailed information please consult the installation and instruction manual

Versionen / Versions

Typ Type	RWA-Gruppen SHEV groups	Lüftungsgruppen Ventilation groups	Button	Abmessungen B x H x T Dimensions W x H x D
EMB 7300 2 A-0101	1	1	----	225x285x122
EMB 7300 2 A-0101-T	1	1	✓	225x285x122
EMB 7300 5 A-0101	1	1	----	225x285x122
EMB 7300 5 A-0101-T	1	1	✓	225x285x122
EMB 7300 5 A-0102	1	2	----	225x285x122
EMB 7300 10 A-0101	1	1	----	400x300x150
EMB 7300 10 A-0102	1	2	----	400x300x150
EMB 7300 20 A-0102	1	2	----	400x400x200

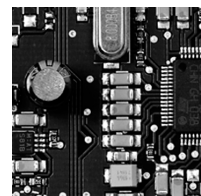
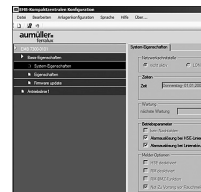
Leistungsumfang der Software / Software program functions

Funktion / Function	Standard	Lizenz
Lüftung von Totmann-Betrieb auf Selbsthaltung umstellen (AUF, ZU oder AUF und ZU) Switch ventilation from deadman mode to jog switch operation (open, close or close and open)	✓	✓
Antriebslinien-Störung als Alarm konfigurierbar Motor lines to drive can be configured as alarm.	✓	✓
NOT-AUF bei Störung (Rauch- und Handmelder) deaktivieren Disable emergency open in case of failure (smoke and manual alarm)	✓	✓
Schaltsschwelle eines Windsensors einstellen Adjust switching threshold of wind sensor	✓	✓
Antriebslaufzeit / Öffnungshub für Lüftungsbetrieb begrenzen Limit actuator transit time / opening stroke for ventilation mode	✓	✓
Zeitgesteuerte Schließautomatik aktivieren und konfigurieren Activate and configure time-controlled locking automatic	✓	✓
Schließvorgang bei Netzausfall aktivieren Set Motor lines to drive closed on primary power supply failure	✓	✓
Akustisches oder optisches Warnsignal einstellen (erfordert zusätzlich Hardware) Set for acoustic or optical warning signal. (Additional hardware required)	✓	✓
System-Status anzeigen, speichern und ausdrucken Display, save and print system status	✓	✓
Update der Firmware Firmware update	✓	✓
NOT-ZU-Taster von Selbsthaltung auf Totmann-Betrieb stellen Select emergency close switch from impulse switching to dead man	✓	✓
Nächsten Service- / Wartungszeitpunkt konfigurieren (passwortgeschützt) Set next servicing date (password protected)	--	✓
Einschaltverzögerung eines Windsensors konfigurieren Set switch-on delay for wind sensor.	--	✓
Ausschaltverzögerung eines Windsensors konfigurieren Set switch-off delay for wind sensor.	--	✓
Nachtakten der Antriebe deaktivieren Disable clocking of drives.	--	✓
Manuelle Brandmelder (HSE) deaktivieren Disable manual break glass.	--	✓
Rauchmelder deaktivieren Disable smoke detector sensing.	--	✓
Rauchmeldereingang mit Funktion „BMZ“ Smoke detector input with central fire alarm system function.	--	✓
Abschaltzeit der Antriebslinie konfigurieren Set switch off time for drives.	--	✓
Rauchmelder-Vorrang vor NOT-ZU aktivieren Activate smoke alarm priority over manual reset closing	--	✓
Antriebslaufrichtung bei Alarm von Öffnen auf Schließen umstellen Switch program drive direction on alarm from open to close	--	✓
Funktion der optionalen Relaiskarten REL 65 konfigurieren Set REL 65 relay (not included) mode function.	--	✓
Linienbezogene Alarmauslösung bei Antriebsstörung (bei Version mit 2 Antriebslinien) Triggered alarm by drive line fault (only 2 drive line version)	--	✓
Wiederherstellung des Schaltzustands vor Wettersteuerung Revert to switch position from before weather control setting.	--	✓
Einbindung in digitale Netzwerke (LON, CAN, Z-WAVE) (erfordert zusätzliche Steckkarte) Integration into digital networks with plug-in interface module (LON, CAN, Z-WAVE) (requires an additional plug-in module)	--	✓



Zubehör und Erweiterungen

- Akkuhalter-Set
- USB-Kabel
- Steckkarte 7xPSB (Spannungsversorgung ext. Verbraucher)
- Steckkarte REL 65
- Erweiterung der Standard-Software (lizenzpflichtig)
- Wandlaschen-Set



Accessories and extensions

- Battery bracket
- USB cable
- 7xPSB plug-in module
- REL 65 plug-in module
- Extension of software (License)
- Steel wall fixing lugs (4)

Bestelldaten / Order data

RWA-Zentrale SHEV control station	Bestell-Nr. Order number
EMB 7300 2 A - 0101	683020-0101
EMB 7300 2 A - 0101-T 1)	683025-0102
EMB 7300 5 A - 0101	683050-0101
EMB 7300 5 A - 0101-T 1)	683055-0101
EMB 7300 5 A - 0102	683050-0102
EMB 7300 10 A - 0101	683010-0101
EMB 7300 10 A - 0102	683010-0102
EMB 7300 20 A - 0102	683220-0102

1) RAL 2011

Andere Farben auf Anfrage / [other colours on request](#)

Zubehör Accessories and extensions	Bestell-Nr. Order number
Akkuhalter-Set Battery bracket	683250
USB-Kabel USB cable	683250
Steckkarte 7xPSB 7xPSB plug-in module	683250
Steckkarte REL 65 REL 65 plug-in module	650200
Akku 2.2 Ah 12 V Battery	541000
Akku 7,0 Ah 12 V Battery	542000
Software-Erweiterung (Lizenz) Extension of software (License)	683260

aumüller
ferralux®



Rauch- und
Wärmeabzug

aumüller
vent



Kontrollierte
natürliche Lüftung

aumüller
carPark

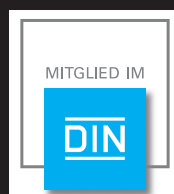


Parkraum-
Management

Engineering

Systemtechnik

Service



Aumüller Aumatic GmbH
Gemeindewald 11
86672 Thierhaupten, Germany

Fon +49 (0)8271 8185-0
Fax +49 (0)8271 8185-250
info@aumueller-gmbh.de

www.aumueller-gmbh.de